



YAMAHA PARTS LIST



<http://www.yamaha-motor.com.tw/>

零件手冊

XC125(5TY3/4)

※本圖僅供參考，顏色等以實車為準※

項次 部 品 番 號

中 文 名 稱

項次 部 品 番 號

中 文 名 稱

序 言

這本零件手冊適用於YAMAHA XC125 (5TY3/5TY4)的機種，當您要訂購YAMAHA XC125 (5TY3/5TY4)之零件時，請參考這本零件手冊，並正確的引用部品番號和部品名稱。

一、 在本零件手冊發行後，若有修改、增訂或價格調整時，將會發佈部品通報，關於部品通報，請您必須及時的依通報更正您手中的零件手冊，以保持準確度。

二、 縮寫：

下列是使用在本零件手冊內的縮寫代號

U.R. 依需要使用尺寸（厚度）及／或數 V. 燈泡伏特

U.N. 依實際需要而訂 W. 燈泡瓦特

T. 齒數 L.M. 台灣製造

三、 以組立總成形態供銷之零件，在零件名稱前空一個字母之空間，在此空間印有一個“.”字號來表示。

四、 組立總成構成零件數之指示，登載在每一個構成零件右邊之用量欄內。是每一獨立組立總成單位中之數量。

(例) 部品番號 英文名稱 中文名稱 用量 備註

3XG-X8575-00 SENDER UNIT ASSY 汽油油面感應器 1

53X-H5753-00 .GASKET, sender unit 墊片 1

五、 引擎編號及色彩種類

型式	顏色	引擎編號	車台編號
5TY3-A	黑	E373E-300101 ~*LPRSE29105A300101*~	
5TY3-B	紅	E373E-300101 ~*LPRSE29105A300101*~	
5TY3-D	藍	E373E-300101 ~*LPRSE29105A300101*~	
5TY3-E	黃	E373E-300101 ~*LPRSE29105A300101*~	
5TY4-A	銀	E373E-300101 ~*LPRSE29105A300101*~	
5TY4-B	白	E373E-300101 ~*LPRSE29105A300101*~	

六、 圖案色彩之選購：在註記欄內寫出選用之色彩全名

(例) 部品番號	英文名稱	中文名稱	用量	備註
3XG-X2151-00-0X	FENDER, front	前擋泥蓋	1	用於白／藍車
3XG-X2151-00-1X	FENDER, front	前擋泥蓋	1	用於黑／紫車

七、 細小之零件以本公司之最小販賣單位為購買單位（價格另以單位價計）。

八、 本冊內所列價格，是建議零售價格，如遇成本變動，將做適度之調整。

九、 價格之異動以本公司通知書類為準。

目 錄

索 引

車 體 部 品

Fig. 1	車架	1
Fig. 2	前擋泥蓋	5
Fig. 3	側蓋	9
Fig. 4	後臂、懸吊系統	17
Fig. 5	前叉	19
Fig. 6	汽油箱	25
Fig. 7	座墊	31
Fig. 8	前輪	35
Fig. 9	前剎車卡鉗	37
Fig. 10	後輪	39
Fig. 11	轉向把手、鋼索	41
Fig. 12	前主缸	43
Fig. 13	支架、置腳踏	45
Fig. 14	腳防護板	49
Fig. 15	整流罩 1	57

部品番號索引	79
--------------	----

電 裝 部 品

Fig. 16	發電機	59
Fig. 17	起動馬達	61
Fig. 18	方向燈	63
Fig. 19	計量表	65
Fig. 20	前燈	67
Fig. 21	後燈	69
Fig. 22	把手開關、把手	71
Fig. 23	電裝 1	73

Fig. 1 車架 1

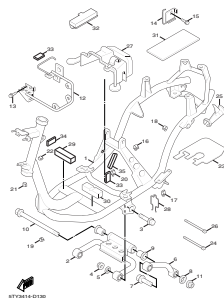


Fig. 2 前擋泥蓋 5

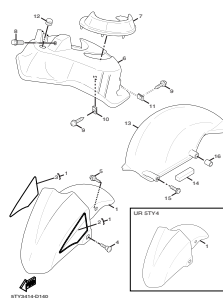


Fig. 3 側蓋 9

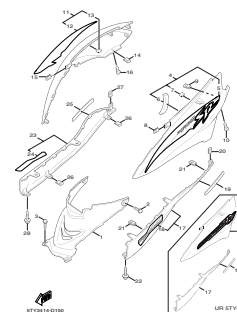


Fig. 4 後臂、懸吊系統 17

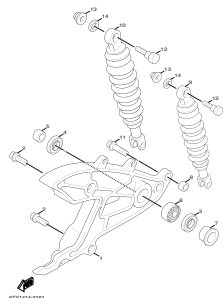


Fig. 5 前叉 19

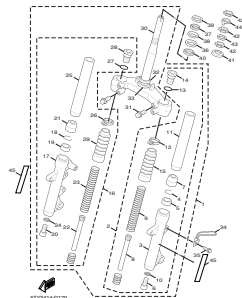


Fig. 6 汽油箱 25

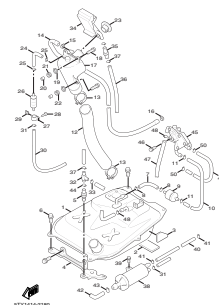


Fig. 7 座墊 31

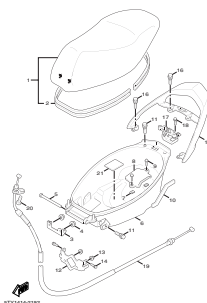


Fig. 8 前輪 35

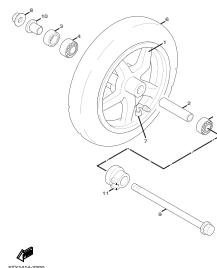


Fig. 9 前制車卡鉗 37

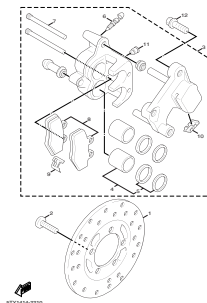


Fig.10 後輪 39

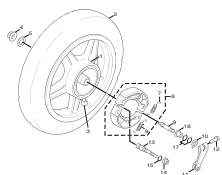


Fig.11 轉向把手、鋼索 41

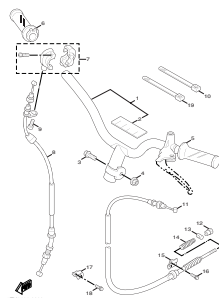


Fig.12 前主缸 43

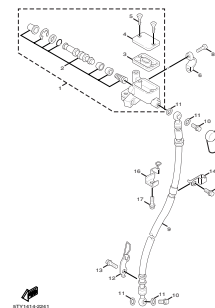


Fig.13 支架、置腳踏 45

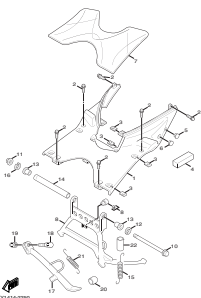


Fig.14 腳防護板 49

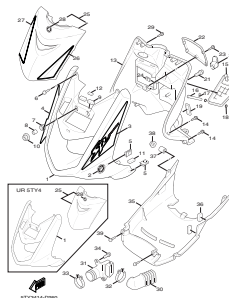


Fig.15 整流罩1 57

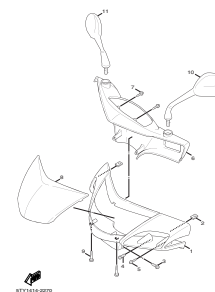


Fig.16 發電機 59

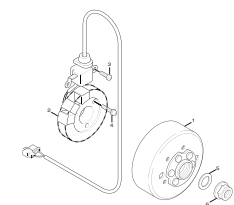


Fig.17 起動馬達 61

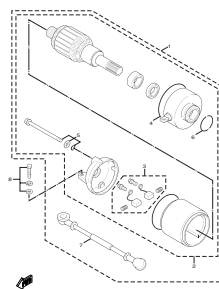


Fig.18 方向燈 63

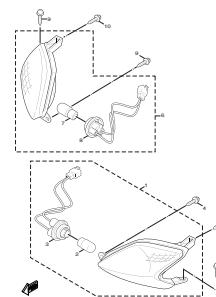


Fig.19 計量表 65

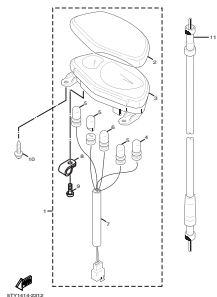


Fig.20 前燈 67

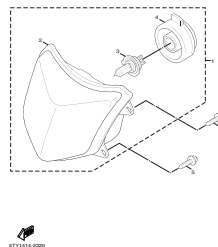


Fig.21 後燈 69

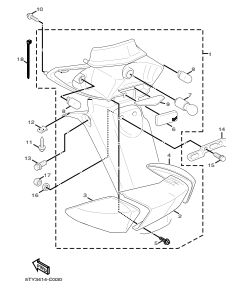


Fig.22 把手開關、把手 71

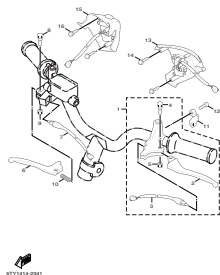
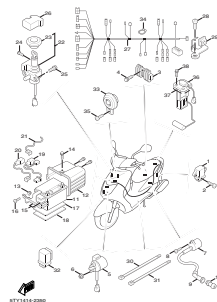
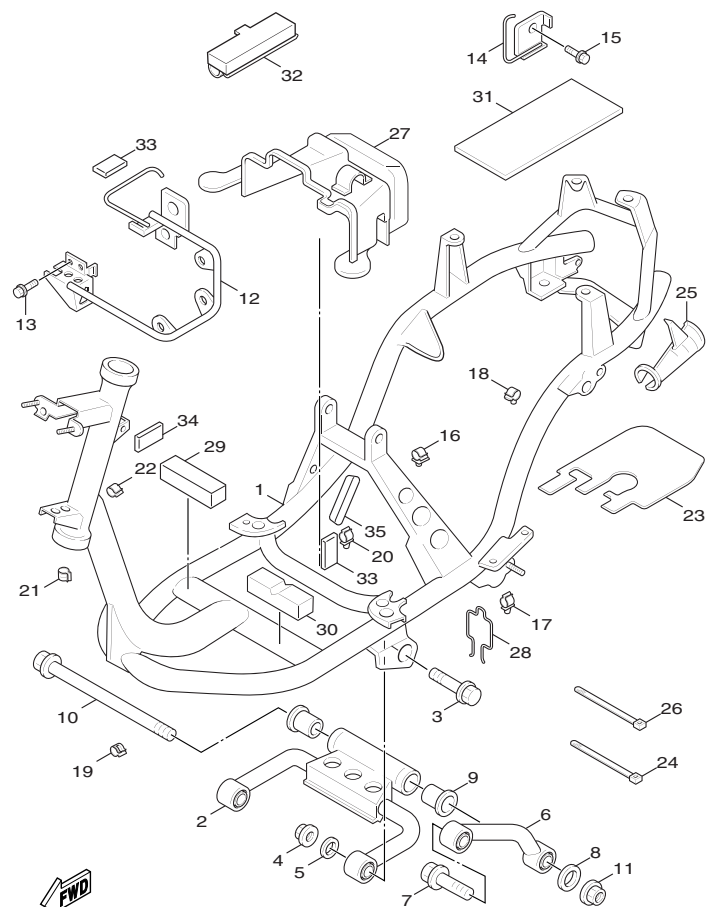


Fig.23 電裝 1 73

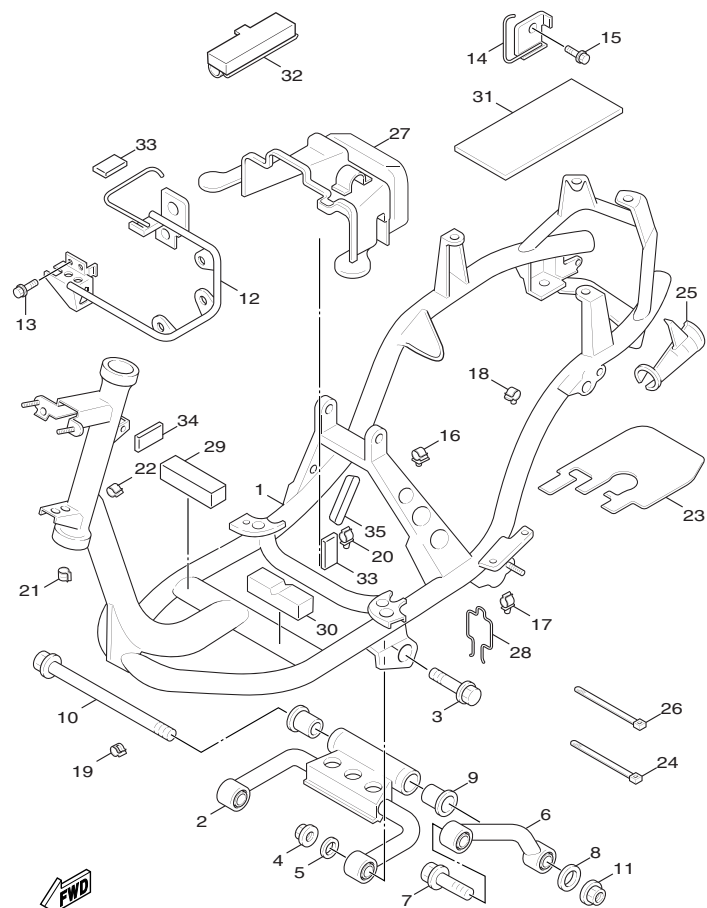





 5TY3414-D130

Fig. 1 車架

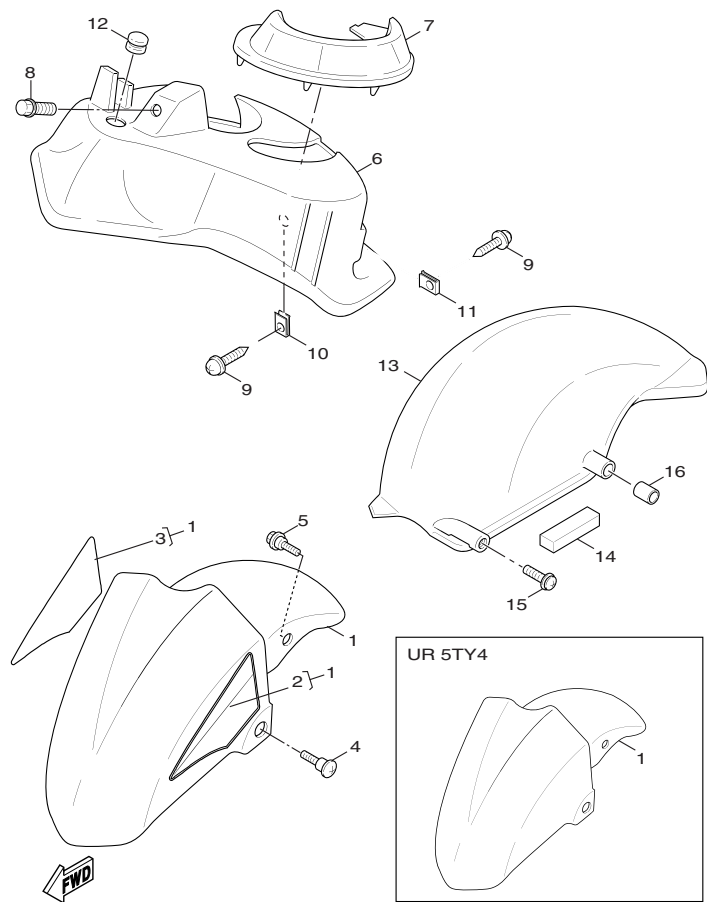
項次	部 品 番 號	英 文 名 稱	中 文 名 稱	用 量	備 註	代 碼	工 時
1	5TY-F1110-01-33	FRAME COMP.	車架整體	1	YB		
2	5ML-F1420-01	ENGINE BRACKET COMP. 2	引擎支架整體	1			
3	3UH-F1481-00	BOLT, ENGINE MOUNTING 1	引擎裝置螺栓	2			
4	90185-10801	NUT, SELF-LOCKING	自鎖螺帽	2			
5	90201-105A2	WASHER, PLATE	平墊圈	2			
6	5ML-F1480-10	STAY, ENGINE	引擎固定座	1			
7	95827-10045	BOLT, FLANGE	凸緣螺栓	1			
8	90201-105A2	WASHER, PLATE	平墊圈	1			
9	5ML-F1544-01	COLLAR 1	軸環	2			
10	5ML-F1481-00	BOLT, ENGINE MOUNTING 1	引擎裝置螺栓	1			
11	90185-10801	NUT, SELF-LOCKING	自鎖螺帽	1			
12	5ML-F1415-00	BRACKET, FRONT UPPER 1	支架	1			
13	95807-06010	BOLT, FLANGE	凸緣螺栓	3			
14	5ML-F1161-01	HOLDER, CABLE	鋼索導件	1			
15	95807-06010	BOLT, FLANGE	凸緣螺栓	1			
16	90464-07800	CLAMP	夾	3			
17	90464-09801	CLAMP	夾	4			
18	90464-11801	CLAMP	夾	1			
19	90464-20803	CLAMP	夾	3			




 5TY3414-D130

Fig. 1 車架

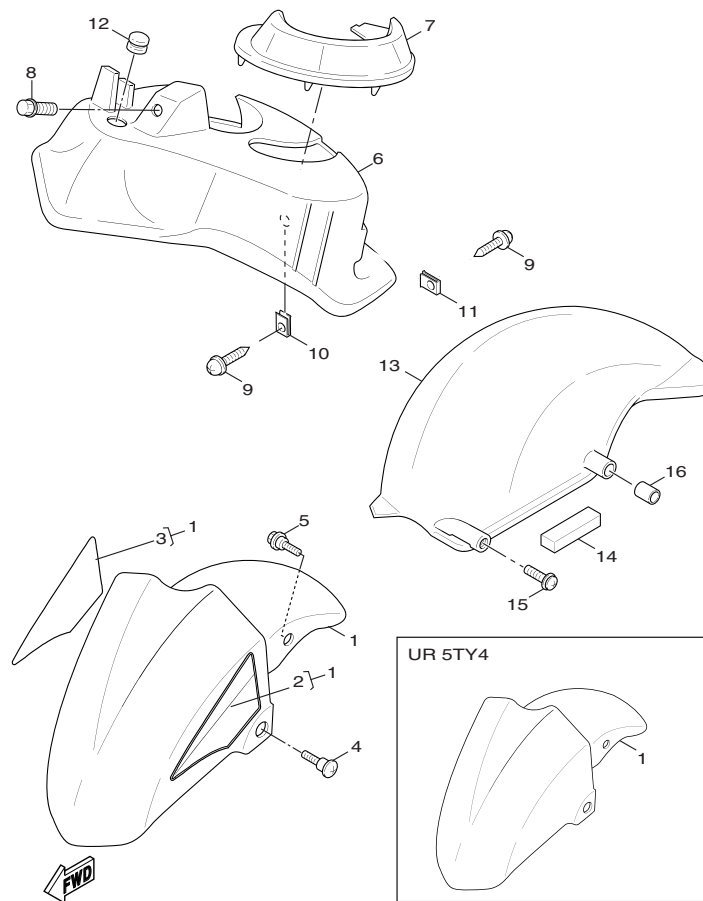
項次	部 品 番 號	英 文 名 稱	中 文 名 稱	用 量	備 註	代 碼	工 時
20	90464-10800	CLAMP	夾	3			
21	90464-18803	CLAMP	夾	1			
22	90464-16803	CLAMP	夾	2			
23	5ML-F162H-00	FLAP 3	襟翼 3	1			
24	90465-13275	CLAMP	止夾	1			
25	5ML-F162J-00	FLAP 4	襟翼 4	1			
26	90465-13275	CLAMP	止夾	1			
27	5ML-F842M-00	COVER 1	蓋 1	1			
28	5ML-F8457-00	CLIP	止夾	1			
29	5ML-F1208-00	SEAL SET, 1	封圈	2			
30	5ML-F1268-00	SEAL	封圈	1			
31	5ML-F117G-00	PROTECTOR	護板	1			
32	5ML-F8100-00	TOOL KIT	工具包	1			
33	5ML-F1541-00	DAMPER 1	防震墊	2			
34	5ML-F1639-00	DAMPER 2	防震墊	1			
35	5ML-F1652-00	PROTECTOR	防震墊	1			



5TY3414-D140

Fig. 2 前擋泥蓋

項次	部 品 番 號	英 文 名 稱	中 文 名 稱	用 量	備 註	代 碼	工 時
1	5ML-F1511-00-P0	FENDER, FRONT	前擋泥蓋	1	用於 5TY4 銀車		
	5ML-F1511-00-P4	FENDER, FRONT	前擋泥蓋	1	用於 5TY4 白車		
	5ML-X2151-00-AL	FENDER, FRONT	前擋泥蓋	1	用於 5TY3 黃車		
	5ML-X2151-00-P9	FENDER, FRONT	前擋泥蓋	1	用於 5TY3 藍車		
	5ML-X2151-10-P5	FENDER, FRONT	前擋泥蓋	1	用於 5TY3 黑車		
	5ML-X2151-20-P7	FENDER, FRONT	前擋泥蓋	1	用於 5TY3 紅車		
2	5TY-F1571-00	.GRAPHIC, FRONT FENDER 1	圖案	1	用於 5TY3 黑車		
	5TY-F1571-10	.GRAPHIC, FRONT FENDER 1	圖案	1	用於 5TY3 黃車		
	5TY-F1571-20	.GRAPHIC, FRONT FENDER 1	圖案	1	用於 5TY3 紅車		
	5TY-F1571-30	.GRAPHIC, FRONT FENDER 1	圖案	1	用於 5TY3 藍車		
3	5TY-F1572-00	.GRAPHIC, FRONT FENDER 2	圖案	1	用於 5TY3 黑車		
	5TY-F1572-10	.GRAPHIC, FRONT FENDER 2	圖案	1	用於 5TY3 黃車		
	5TY-F1572-20	.GRAPHIC, FRONT FENDER 2	圖案	1	用於 5TY3 紅車		
	5TY-F1572-30	.GRAPHIC, FRONT FENDER 2	圖案	1	用於 5TY3 藍車		
4	90154-06807	SCREW, BINDING	螺絲	2			
5	90109-06876	BOLT	螺栓	2			
6	5ML-F1552-00	FENDER, INNER	下前檔泥蓋	1			
7	5ML-F151B-00	CAP	蓋	1			
8	90119-06821	BOLT, WITH WASHER	六角套頭螺栓	1			



5TY3414-D140

Fig. 2 前擋泥蓋

項次	部 品 番 號	英 文 名 稱	中 文 名 稱	用 量	備 註	代 碼	工 時
9	97707-50016	SCREW, TAPPING	攻螺絲	2			
10	90183-05807	NUT, SPRING	彈簧螺帽	2			
11	90183-05807	NUT, SPRING	彈簧螺帽	2			
12	5ML-F2417-00	PLUG	塞	1			
13	5ML-X2161-00	FENDER, REAR	後檔泥蓋整體	1			
14	5CA-F1639-00	.DAMPER 2	防震墊	1			
15	98507-06014	SCREW, PAN HEAD	平頭螺絲	3			
16	90387-062M9	COLLAR	軸環(3UR)	3			

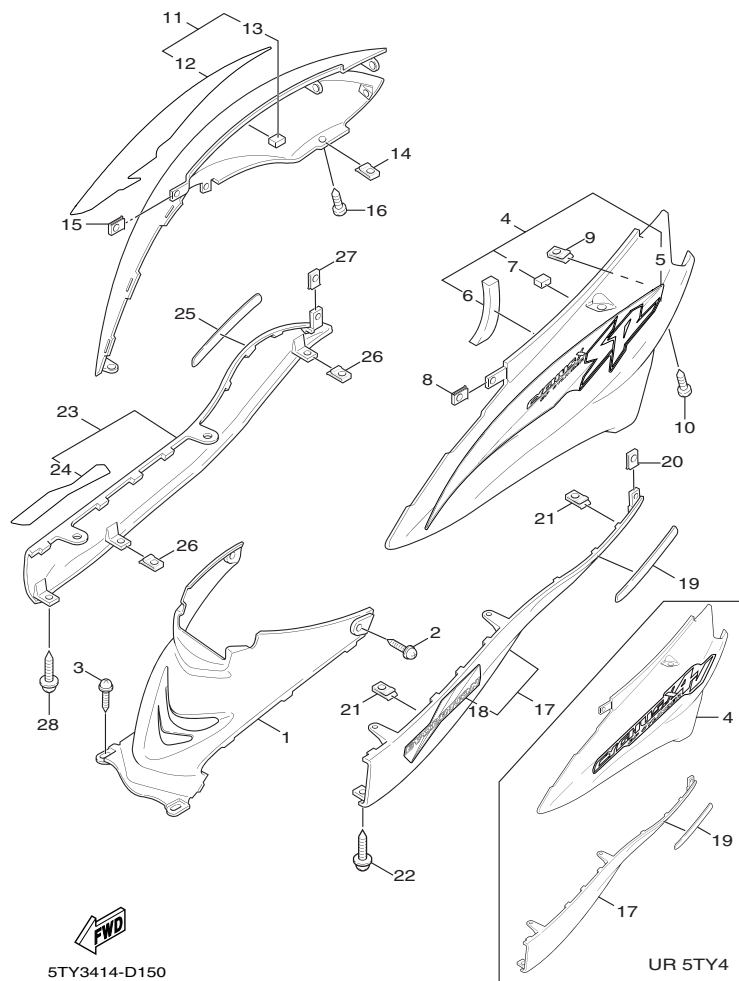


Fig. 3 側蓋

項次	部 品 番 號	英 文 名 稱	中 文 名 稱	用 量	備 註	代 碼	工 時
1	5ML-F1711-00	COVER, SIDE 1	側蓋 1	1			
2	97707-50012	SCREW, TAPPING	攻螺絲	2			
3	97707-50012	SCREW, TAPPING	攻螺絲	2			
4	5ML-X2172-01-P0	COVER, SIDE 2	側蓋 2	1	用於 5TY4 銀車		
	5ML-X2172-01-P4	COVER, SIDE 2	側蓋 2	1	用於 5TY4 白車		
	5ML-X2172-01-AL	COVER, SIDE 2	側蓋 2	1	用於 5TY3 黃車		
	5ML-X2172-01-P9	COVER, SIDE 2	側蓋 2	1	用於 5TY3 藍車		
	5ML-X2172-21-P5	COVER, SIDE 2	側蓋 2	1	用於 5TY3 黑車		
	5ML-X2172-21-P7	COVER, SIDE 2	側蓋 2	1	用於 5TY3 紅車		
5	5TY-F1781-00	.EMBLEM 1	標誌 1	1	用於 5TY4		
	5TY-F1784-00	.EMBLEM 4	標誌	1	用於 5TY3 黑車		
	5TY-F1784-10	.EMBLEM 4	標誌	1	用於 5TY3 黃車		
	5TY-F1784-20	.EMBLEM 4	標誌	1	用於 5TY3 黃紅車		
	5TY-F1784-30	.EMBLEM 4	標誌	1	用於 5TY3 藍車		
6	5ML-F1746-00	.DAMPER	防震墊	1			
7	5ML-F1732-00	.SEAL 1	封圈 1	1			
8	90183-05807	NUT, SPRING	彈簧螺帽	1			
9	5ML-F176M-00	HOOK	扣環	1			
10	97707-50012	SCREW, TAPPING	攻螺絲	1			

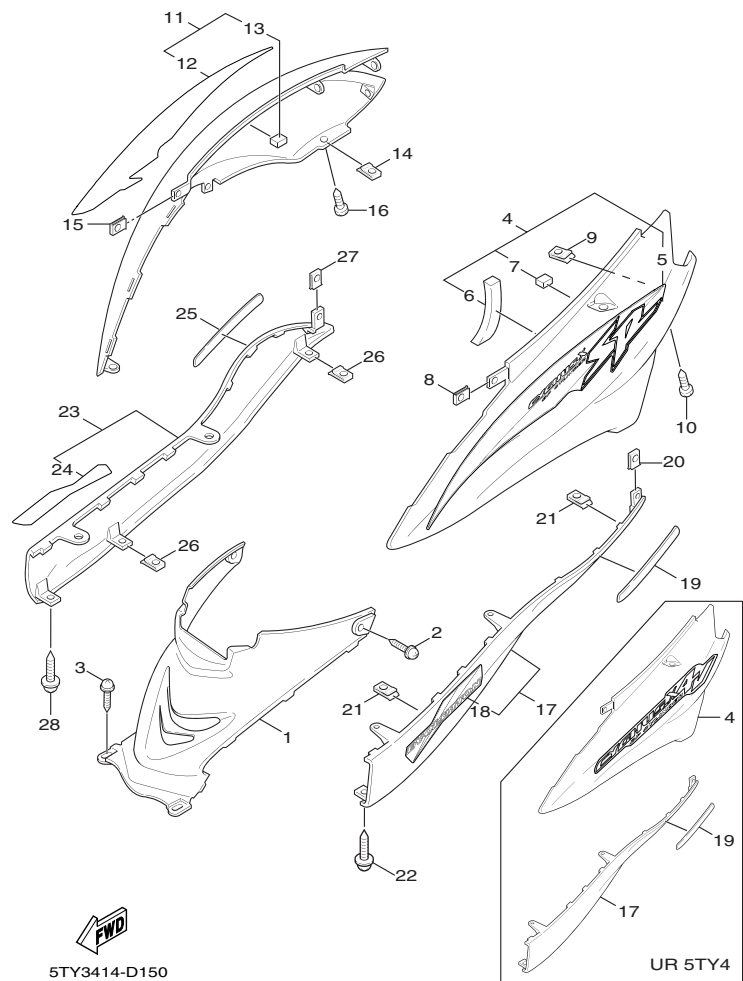


Fig. 3 側蓋

項次	部 品 番 號	英 文 名 稱	中 文 名 稱	用 量	備 註	代 碼	工 時
11	5ML-X2173-01-AL	COVER, SIDE 3	側蓋 3	1	用於 5TY3 黃車		
	5ML-X2173-01-P0	COVER, SIDE 3	側蓋 3	1	用於 5TY4 銀車		
	5ML-X2173-01-P4	COVER, SIDE 3	側蓋 3	1	用於 5TY4 白車		
	5ML-X2173-01-P9	COVER, SIDE 3	側蓋 3	1	用於 5TY3 藍車		
	5ML-X2173-21-P5	COVER, SIDE 3	側蓋 3	1	用於 5TY3 黑車		
	5ML-X2173-21-P7	COVER, SIDE 3	側蓋 3	1	用於 5TY3 黃車		
12	5TY-F1781-00	.EMBLEM 1	標誌 1	1	用於 5TY4		
	5TY-F1785-00	.EMBLEM 5	標誌	1	用於 5TY3 黑車		
	5TY-F1785-10	.EMBLEM 5	標誌	1	用於 5TY3 黃車		
	5TY-F1785-20	.EMBLEM 5	標誌	1	用於 5TY3 紅車		
	5TY-F1785-30	.EMBLEM 5	標誌	1	用於 5TY3 藍車		
13	5ML-F1732-00	.SEAL 1	封圈 1	1			
14	90183-05807	NUT, SPRING	彈簧螺帽	1			
15	5ML-F176M-00	HOOK	扣環	1			
16	97707-50012	SCREW, TAPPING	攻螺絲	1			
17	5ML-X217L-00-P0	MOLE, SIDE COVER 1	側蓋護片 1	1	用於 5TY4 銀車		
	5ML-X217L-00-P4	MOLE, SIDE COVER 1	側蓋護片 1	1	用於 5TY4 白車		
	5ML-X217L-10-P4	MOLE, SIDE COVER 1	側蓋護片 1	1	用於 5TY3 紅車		
	5ML-X217L-10-P5	MOLE, SIDE COVER 1	側蓋護片 1	1	用於 5TY3 黃車		

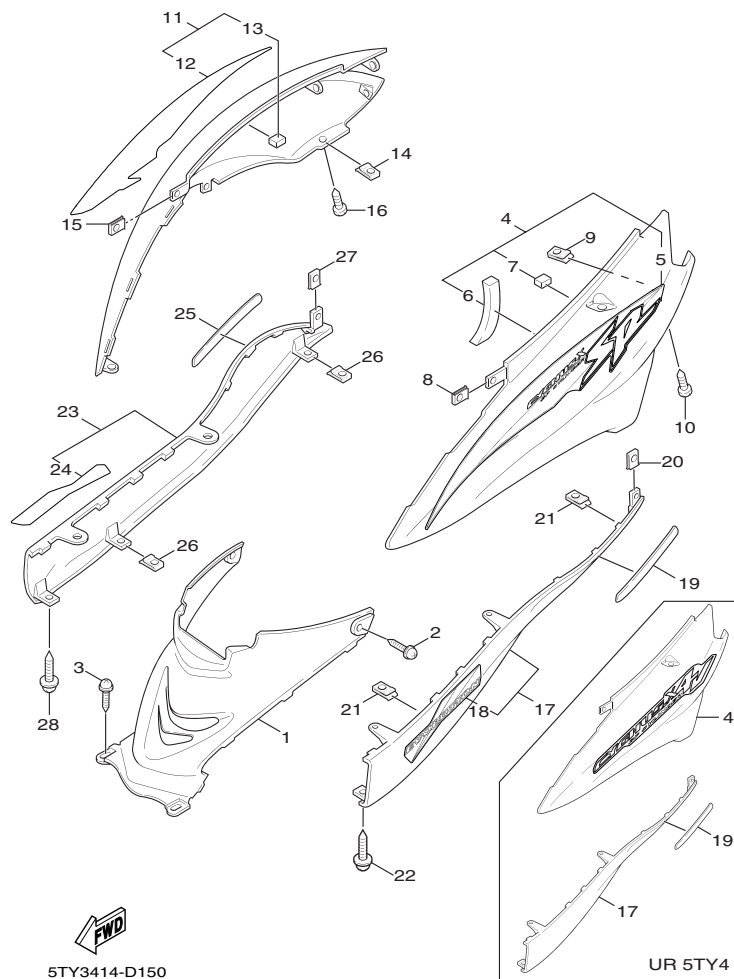


Fig. 3 側蓋

項次	部 品 番 號	英 文 名 稱	中 文 名 稱	用 量	備 註	代 碼	工 時
17	5ML-X217L-10-WL	MOLE, SIDE COVER 1	側蓋護片 1	1	用於 5TY3 黑車		
	5ML-X217L-20-P4	MOLE, SIDE COVER 1	側蓋護片 1	1	用於 5TY3 藍車		
18	5TY-F747E-00	.GRAPHIC 2	圖案 2	1	用於 5TY3 黑車		
	5TY-F747E-10	.GRAPHIC 2	圖案 2	1	用於 5TY3 黃車		
	5TY-F747E-20	.GRAPHIC 2	圖案 2	1	用於 5TY3 紅車		
	5TY-F747E-30	.GRAPHIC 2	圖案 2	1	用於 5TY3 藍車		
19	5TY-F1732-00	.SEAL 1	封圈 1	1			
20	90183-05807	NUT, SPRING	彈簧螺帽	1			
21	5ML-F176M-00	HOOK	扣環	2			
22	97707-50012	SCREW, TAPPING	攻螺絲	5			
23	5ML-X217M-00-P0	MOLE, SIDE COVER 2	側蓋護片 2		用於 5TY4 銀車		
	5ML-X217M-00-P4	MOLE, SIDE COVER 2	側蓋護片 2		用於 5TY4 白車		
	5ML-X217M-10-P4	MOLE, SIDE COVER 2	側蓋護片 2	1	用於 5TY3 紅車		
	5ML-X217M-10-P5	MOLE, SIDE COVER 2	側蓋護片 2	1	用於 5TY3 黃車		
	5ML-X217M-10-WL	MOLE, SIDE COVER 2	側蓋護片 2	1	用於 5TY3 黑車		
	5ML-X217M-20-P4	MOLE, SIDE COVER 2	側蓋護片 2	1	用於 5TY3 藍車		
24	5TY-F747F-00	.GRAPHIC 3	圖案 3	1	用於 5TY3 黑車		
	5TY-F747F-10	.GRAPHIC 3	圖案 3	1	用於 5TY3 黃車		
	5TY-F747F-20	.GRAPHIC 3	圖案 3	1	用於 5TY3 紅車		

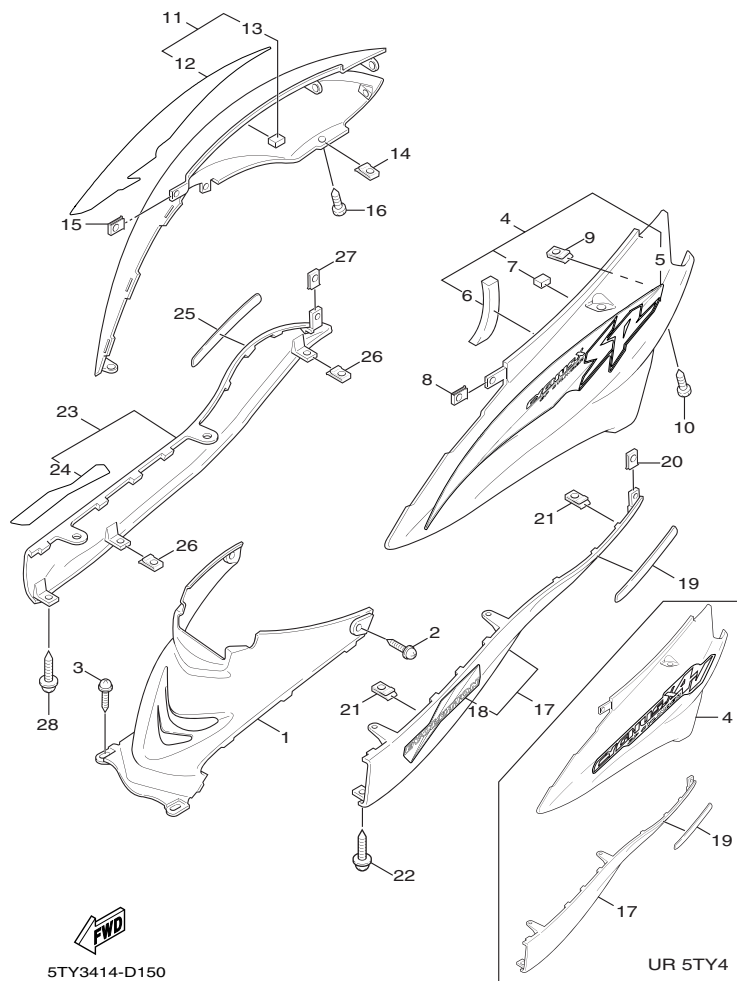
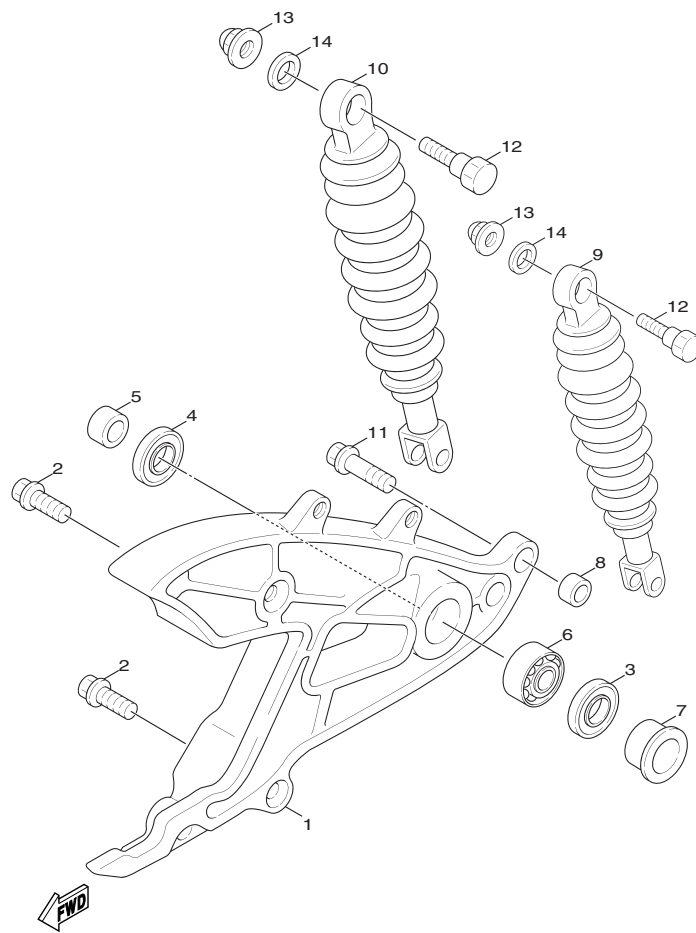


Fig. 3 側蓋

項次	部 品 番 號	英 文 名 稱	中 文 名 稱	用 量	備 註	代 碼	工 時
24	5TY-F747F-30	.GRAPHIC 3	圖案3	1	用於 5TY3 藍車		
25	5TY-F1735-00	.SEAL 2	封圈	1			
26	5ML-F176M-00	HOOK	扣環	2			
27	90183-05807	NUT, SPRING	彈簧螺帽	1			
28	97707-50012	SCREW, TAPPING	攻螺絲	5			



5TY1414-2161

Fig. 4 後臂、懸吊系統

項次	部 品 番 號	英 文 名 稱	中 文 名 稱	用 量	備 註	代 碼	工 時
1	5ML-F2171-00	ARM, REAR 1	後臂	1			
2	95827-08040	BOLT, FLANGE	凸緣螺栓	2			
3	93109-28811	OIL SEAL	油封	1			
4	93106-26823	OIL SEAL	油封	1			
5	90387-15423	COLLAR	軸環	1			
6	93306-302X1	BEARING	軸承	1			
7	90387-153N8	COLLAR	軸環 (3KW)	1			
8	4X6-F2216-00	BUSH, REAR SHOCK ABSORBER	後緩衝器襯套	1			
9	5TY-F2210-01	SHOCK ABSORBER ASSY, REAR	後緩衝器	2	用於 5TY4		
	5TY-F2210-10	SHOCK ABSORBER ASSY, REAR	後緩衝器	1	用於 5TY3		
10	5TY-F2220-10	SHOCK ABSORBER ASSY, REAR	後緩衝器	1	用於 5TY3		
11	90105-08121	BOLT, FLANGE	墊圈座帽螺栓	2			
12	90101-10875	BOLT	六角螺栓	2			
13	95307-10800	NUT	螺帽	2			
14	90201-101J1	WASHER, PLATE	平墊圈	2			

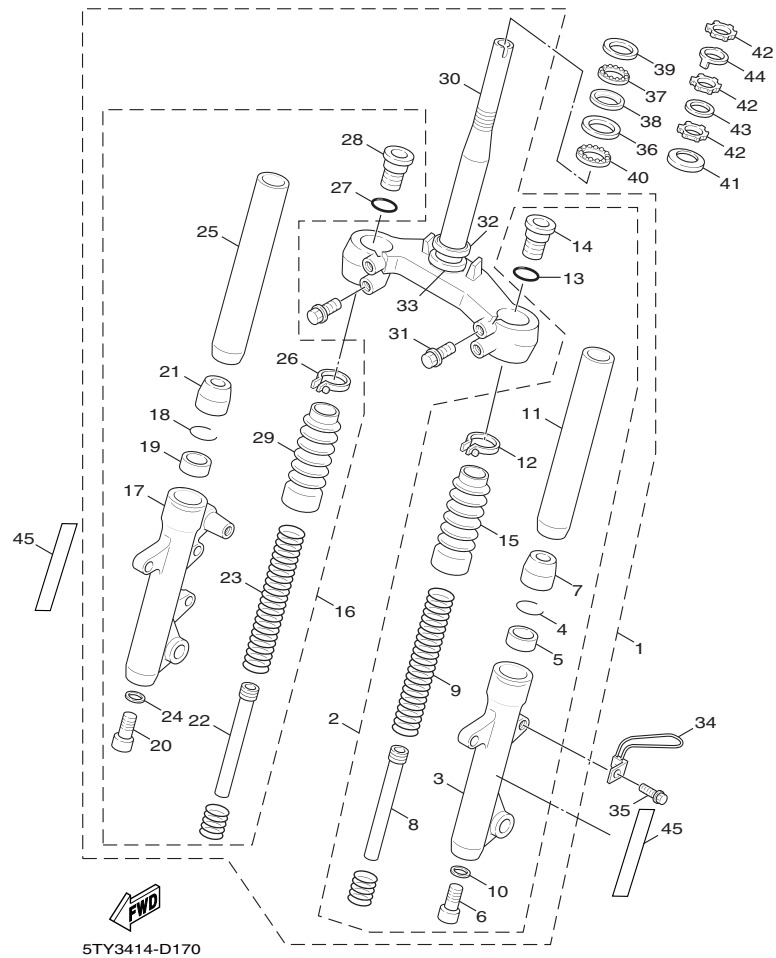


Fig. 5 前叉

項次	部 品 番 號	英 文 名 稱	中 文 名 稱	用 量	備 註	代 碼	工 時
1	5TY-F3100-11	FRONT FORK ASSY	前叉總成	1			
2	5TY-F3102-00-33	..FRONT FORK ASSY (L.H)	左前叉內外管組	1			
3	5ML-F3126-00-33	..TUBE, OUTER (LEFT)	左外管	1			
4	5TY-F3156-00	..CLIP, OIL SEAL	油封止夾	1			
5	5TY-F3145-00	..OIL SEAL	油封	1			
6	3UH-F3181-00	..BOLT, HEXAGON SOCKET HEAD	螺栓	1			
7	5TY-F319U-00	..CAP	油止座	1			
8	5TY-F3170-00	..CYLINDER COMP., FRONT FORK	前叉接筒整體	1			
9	5TY-F3141-00	..SPRING, FRONT FORK	前叉彈簧	1			
10	3UH-F3158-00	..GASKET	墊片	1			
11	5TY-F3110-00	..INNER TUBE COMP.1	前叉內管	1			
12	5TY-F3192-00	..BAND	保護罩帶	1			
13	4TE-F3147-00	..O-RING	護油圈	1			
14	5TY-F3356-00	..BOLT 2	螺栓	1			
15	5TY-F3191-00	..BOOT	保護罩	1			
16	5TY-F3103-00-33	..FRONT FORK ASSY (R.H)	右前叉內外管組	1			
17	5ML-F3136-00-33	..TUBE, OUTER (RIGHT)	右外管	1			
18	5TY-F3156-00	..CLIP, OIL SEAL	油封止夾	1			
19	5TY-F3145-00	..OIL SEAL	油封	1			

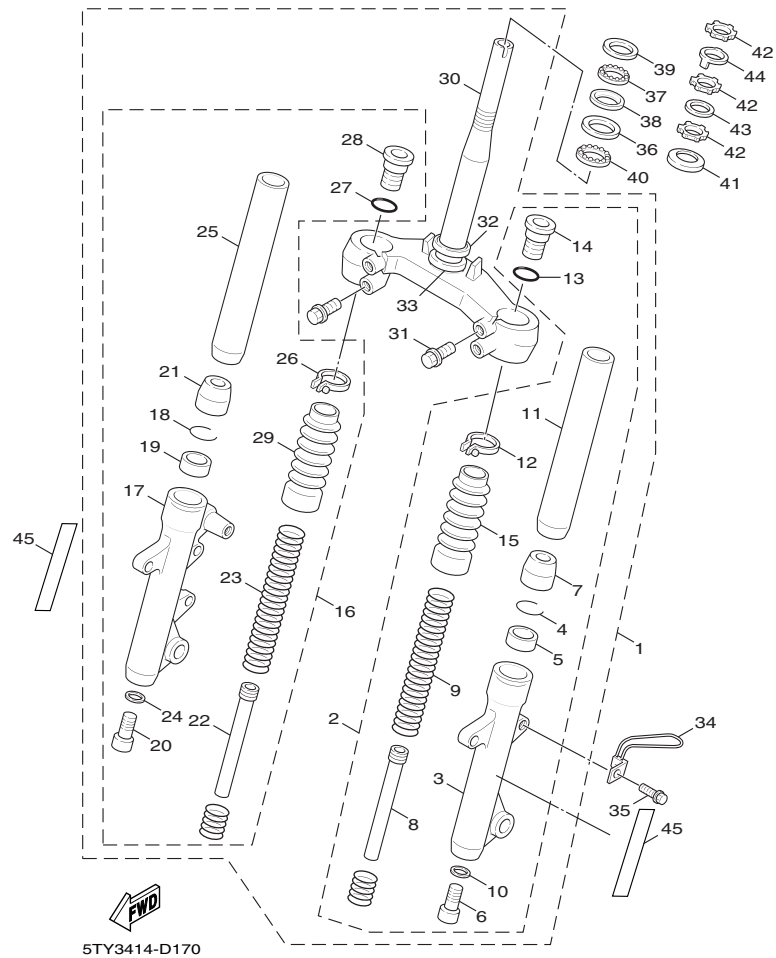


Fig. 5 前叉

項次	部 品 番 號	英 文 名 稱	中 文 名 稱	用 量	備 註	代 碼	工 時
20	3UH-F3181-00	..BOLT, HEXAGON SOCKET HEAD	螺栓	1			
21	5TY-F319U-00	..CAP	油止座	1			
22	5TY-F3170-00	..CYLINDER COMP., FRONT FORK	前叉接筒整體	1			
23	5TY-F3141-00	..SPRING, FRONT FORK	前叉彈簧	1			
24	3UH-F3158-00	..GASKET	墊片	1			
25	5TY-F3110-00	..INNER TUBE COMP.1	前叉內管	1			
26	5TY-F311E-00	..BAND 2	束帶	1			
27	4TE-F3147-00	..O-RING	護油圈	1			
28	5TY-F3356-00	..BOLT 2	螺栓	1			
29	5TY-F3191-00	..BOOT	保護罩	1			
30	5TY-F3340-10	..UNDER BRACKET COMP.	下三角架	1			
31	5TY-F3346-00	..BOLT 1	螺栓	4			
32	1MH-F3411-00	..RACE, BALL 1	珠碗1	1			
33	3KW-F3462-00	..SEAL, STEERING	操縱舵封圈	1			
34	5ML-F3317-00	HOLDER, CABLE	鋼索座	1			
35	9580L-06010	BOLT, FLANGE	凸緣螺栓	1			
36	156-23412-00	RACE, BALL 2	珠碗2	1			
37	156-2341E-00	RETAINER, BALL BEARING	滾珠軸承	1			
38	22F-23412-01	RACE, BALL 2	珠碗2	1			

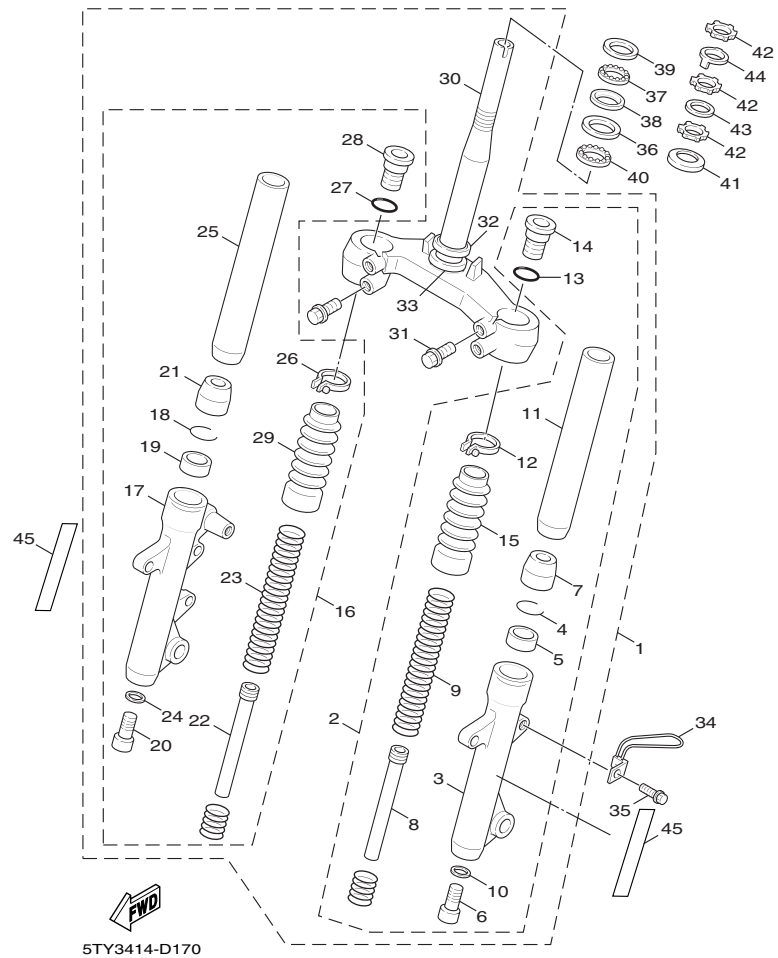
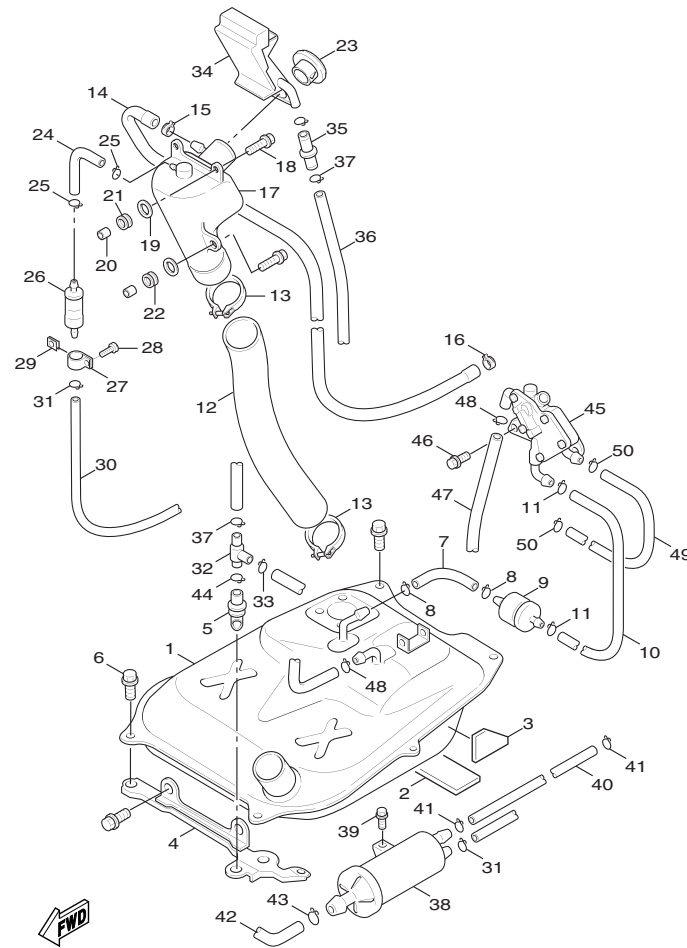


Fig. 5 前叉

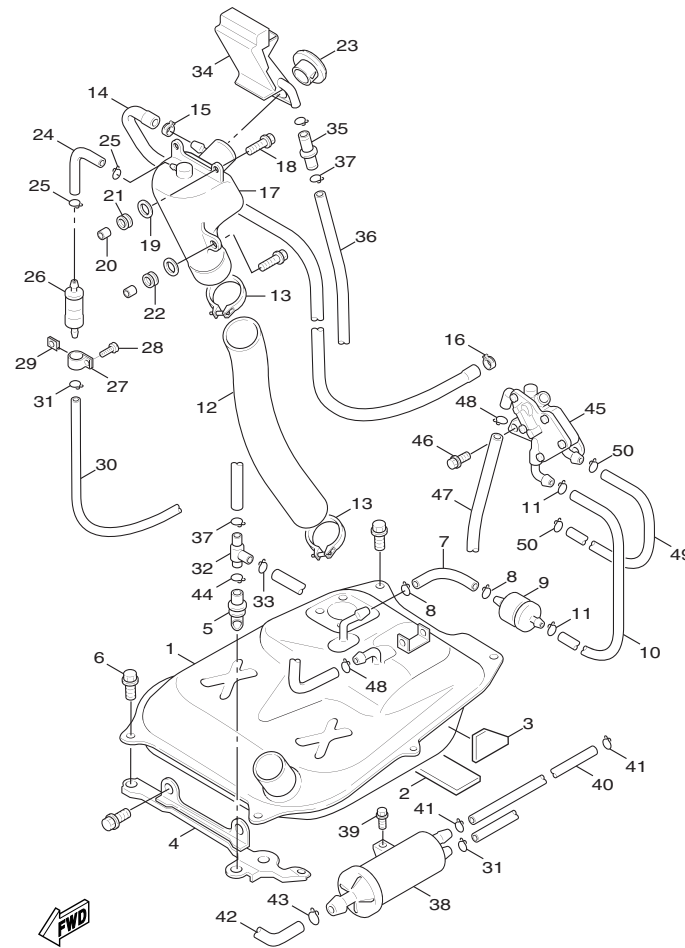
項次	部 品 番 號	英 文 名 稱	中 文 名 稱	用 量	備 註	代 碼	工 時
39	22F-23411-01	RACE, BALL 1	珠碗 1	1			
40	22F-2341E-00	RETAINER, BALL BEARING	滾珠軸承	1			
41	4TE-F3416-00	COVER, BALL RACE 2	珠碗蓋	1			
42	90179-25615	NUT	凸緣螺帽	3			
43	90202-26142	WASHER, PLATE	平墊圈	1			
44	4VP-F3418-00	WASHER, SPECIAL	特殊墊圈	1			
45	5NW-F3108-00	EMBLEM	標誌	2			
46	3UH-W2341-01	RACE BALL KIT	珠碗組	1			



5TY1414-2180

Fig. 6 汽油箱

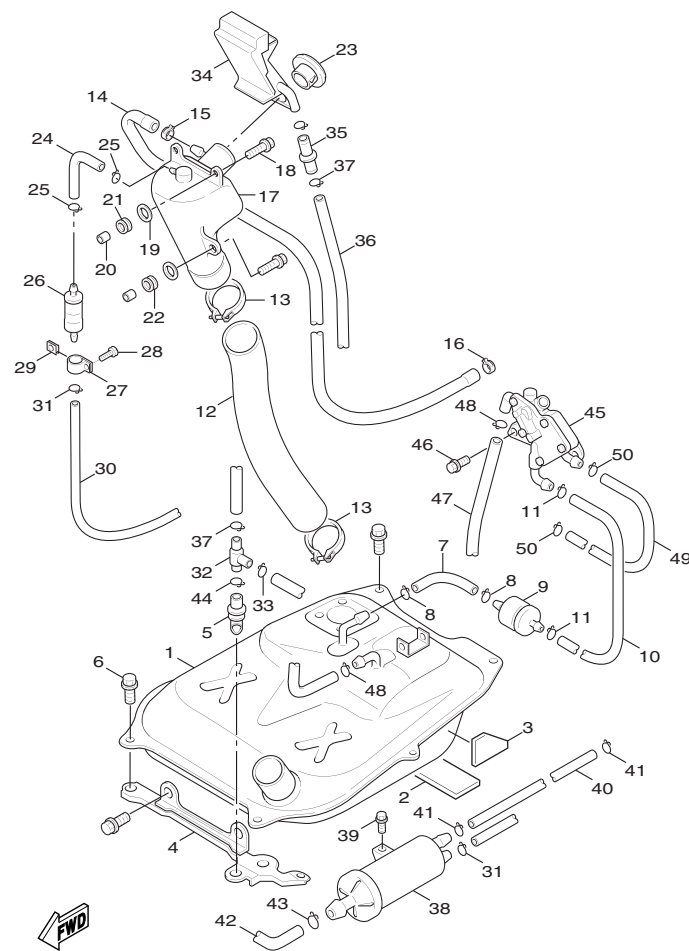
項次	部 品 番 號	英 文 名 稱	中 文 名 稱	用 量	備 註	代 碼	工 時
1	5ML-F4110-00-33	FUEL TANK COMP.	汽油箱總成	1	YB		
2	5ML-F4181-00	DAMPER, LOCATING 1	定位防震墊 1	1			
3	5ML-F4183-00	DAMPER, LOCATING 3	定位防震墊 3	1			
4	5ML-F4115-00	STAY, FUEL TANK 1	固定座	1			
5	5ML-F4339-00	GROMMET	索環	1			
6	90119-06856	BOLT, WITH WASHER	六角套頭螺栓	6			
7	5ML-F4311-00	PIPE, FUEL 1	汽油管	1			
8	90467-08003	CLIP	止夾	2			
9	5CA-F4560-00	FILTER ASSY	過濾器	1			
10	5ML-F4312-10	PIPE 2	汽油管	1			
11	90467-08003	CLIP	止夾	2			
12	5ML-F4316-10	PIPE 6	管	1			
13	90450-60001	HOSE CLAMP ASSY	軟管夾	2			
14	5ML-F4317-10	PIPE 7	油管	1			
15	90468-08812	CLIP	止夾	1			
16	90467-20810	CLIP	止夾	1			
17	5ML-F4280-00	TANK, FUEL	油箱	1			
18	95827-06025	BOLT, FLANGE	凸緣螺栓	3			
19	90201-06072	WASHER, PLATE	平墊圈	3			



5TY1414-2180

Fig. 6 汽油箱

項次	部 品 番 號	英 文 名 稱	中 文 名 稱	用 量	備 註	代 碼	工 時
20	90387-07598	COLLAR	軸環	3			
21	90480-18290	GROMMET	索環	2			
22	90480-01326	GROMMET	索環	1			
23	5ML-F4602-00	CAP ASSY	汽油箱蓋總成	1			
24	5ML-F4313-00	PIPE 3	汽油管	1			
25	90467-08003	CLIP	止夾	2			
26	5ML-F4180-00	ROLL OVER VALVE ASSY	控制閥總成	1			
27	90461-15801	CLAMP	夾環	1			
28	97707-50014	SCREW, TAPPING	攻螺絲	1			
29	90183-05807	NUT, SPRING	彈簧螺帽	1			
30	5TY-F4314-00	PIPE 4	油管	1			
31	90467-09006	CLIP	止夾	2			
32	3UH-F4376-00	PIPE, JOINT 1	連接管	1			
33	90467-10041	CLIP	止夾	1			
34	5ML-F414A-00	COVER, FILLER	蓋	1			
35	5ML-F1753-01	BOSS, CONNECTOR	接頭	1			
36	5ML-F4318-00	PIPE, OVERFLOW	管	1			
37	90467-10041	CLIP	止夾	2			
38	5TY-F4170-00	CANISTER ASSY	活性炭罐	1			



5TY1414-2180

Fig. 6 汽油箱

項次	部 品 番 號	英 文 名 稱	中 文 名 稱	用 量	備 註	代 碼	工 時
39	90109-063F1	BOLT	螺栓	1			
40	5TY-F4322-00	PIPE 11	管	1			
41	90467-08075	CLIP	止夾	2			
42	5TY-F4315-00	PIPE 5	油管	1			
43	90467-11106	CLIP	止夾	1			
44	90467-10041	CLIP	止夾	1			
45	5TY-E3910-01	FUEL PUMP ASSY	汽油泵浦總成	1			
46	95027-06010	BOLT, FLANGE	凸緣螺栓	2			
47	5ML-E4294-10	HOSE	管	1			
48	90467-09006	CLIP	止夾	2			
49	5ML-E3929-00	PIPE, IMPULSE	管	1			
50	90467-10008	CLIP	止夾	2			

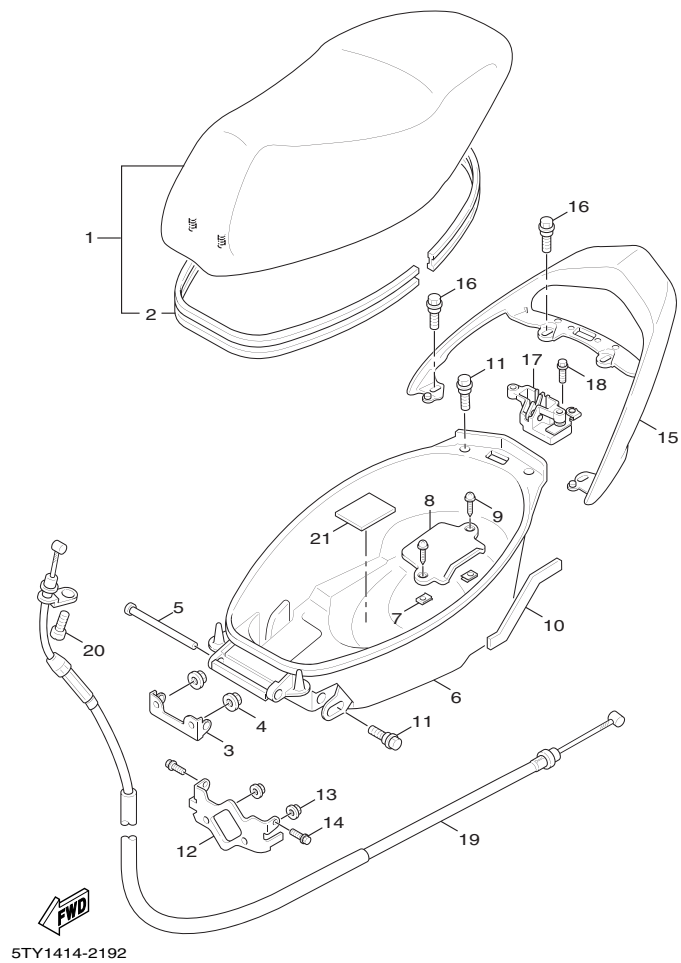
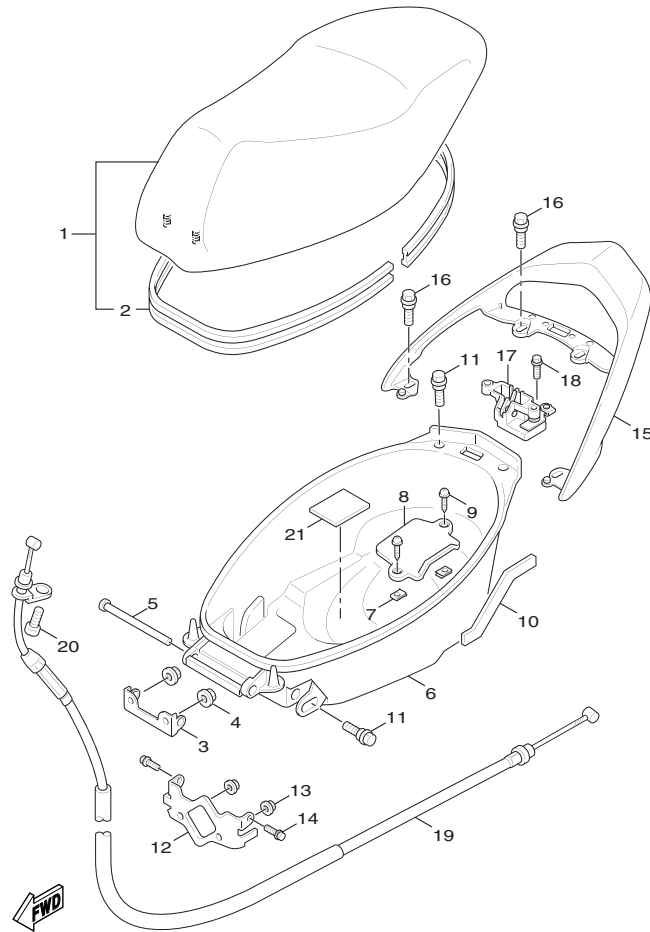


Fig. 7 座墊

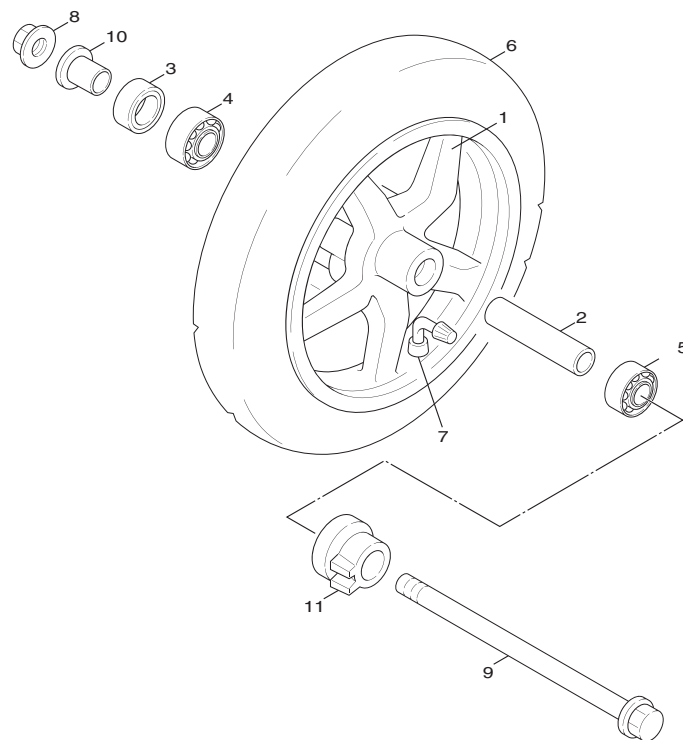
項次	部 品 番 號	英 文 名 稱	中 文 名 稱	用 量	備 註	代 碼	工 時
1	5TY-F4730-10	DOUBLE SEAT ASSY	雙人座墊	1			
2	5ML-F475M-01	.SEAL	封圈	1			
3	5UA-F4726-00	HINGE, SEAT	座墊活葉	1			
4	95707-06500	NUT, FLANGE	螺栓	2			
5	90241-10015	PIN	叉銷	1			
6	5ML-F473R-01	BOX 1	置物箱	1			
7	90183-05807	NUT, SPRING	彈簧螺帽	2			
8	5ML-F473T-00	LID 1	箱蓋	1			
9	97707-50012	SCREW, TAPPING	攻螺絲	2			
10	5ML-F4723-00	DAMPER, SEAT	防震墊	1			
11	90109-063F1	BOLT	螺栓	4			
12	5ML-F4491-00	BRACKET, FUEL PUMP	支架	1			
13	2GF-F1535-00	NUT 1	螺帽	2			
14	95807-06012	BOLT, FLANGE	凸緣螺栓	2			
15	5ML-F4812-10-P0	HANDLE	把手	1	用於 5TY3 黃車		
	5ML-F4812-10-P1	HANDLE	把手	1	用於 5TY4 白車, 5TY3 紅車 / 藍車		
	5ML-F4812-10-P2	HANDLE	把手	1	用於 5TY4 銀車		
	5ML-F4812-10-WL	HANDLE	把手	1	用於 5TY3 黑車		
16	90119-08821	BOLT, WITH WASHER	六角套頭螺栓	4			



5TY1414-2192

Fig. 7 座墊

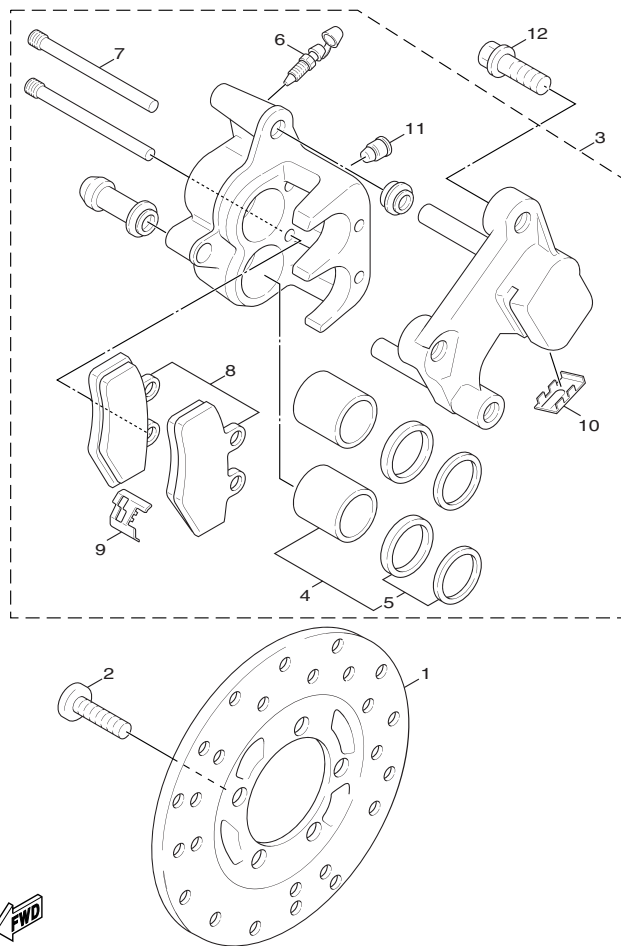
項次	部 品 番 號	英 文 名 稱	中 文 名 稱	用 量	備 註	代 碼	工 時
17	4UE-F4780-02	SEAT LOCK ASSY	座墊鎖總成	1			
18	95807-06016	BOLT, FLANGE	凸緣螺栓	2			
19	5ML-F478E-00	CABLE, SEAT LOCK	座墊鎖線	1			
20	98507-05010	SCREW, PAN HEAD	盤頭螺絲	1			
21	5ML-F139X-00	DAMPER	防震墊	1			



5TY1414-2200

Fig. 8 前輪

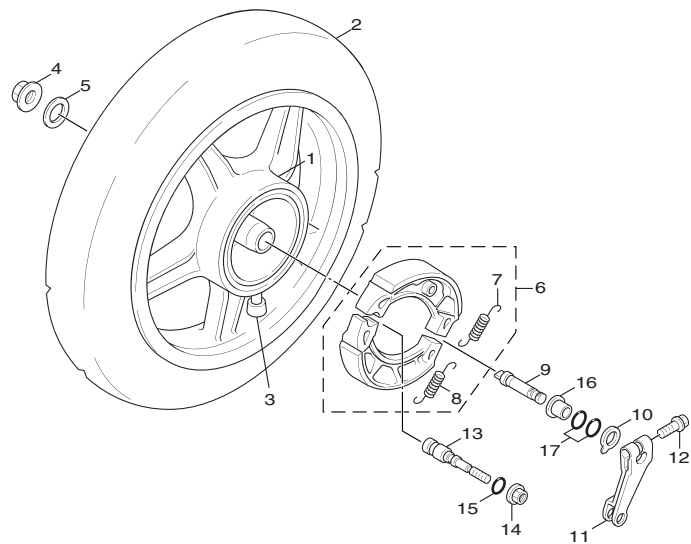
項次	部 品 番 號	英 文 名 稱	中 文 名 稱	用 量	備 註	代 碼	工 時
1	5ML-F5168-00-33	CAST WHEEL, FRONT	前鑄輪	1	YB		
2	5ML-F5183-00	COLLAR, WHEEL	輪軸軸環	1			
3	93102-17853	OIL SEAL	油封	1			
4	93306-201Y7	BEARING	軸承	1			
5	93306-301YA	BEARING	軸承	1			
6	94111-12803	TIRE	輪胎	1			
7	93900-00805	VALVE, RIM	氣門嘴	1			
8	95607-12200	NUT, SELF-LOCKING	U型螺帽	1			
9	5ML-F5181-00	AXLE, WHEEL	前輪軸	1			
10	90387-125J1	COLLAR	軸環	1			
11	3UH-F5190-11	GEAR UNIT ASSY	齒輪組件總成	1			




5TY1414-2210

Fig. 9 前剎車卡鉗

項次	部 品 番 號	英 文 名 稱	中 文 名 稱	用 量	備 註	代 碼	工 時
1	5ML-F582U-10	DISK, BRAKE (RIGHT)	剎車圓盤	1			
2	90149-08814	SCREW	螺絲	5			
3	5ML-F580U-10	CALIPER ASSY (RIGHT)	卡鉗總成	1			
4	5NW-W0057-00	.PISTON ASSY, CALIPER	卡鉗活塞	2			
5	5NW-W0047-00	..CALIPER SEAL KIT	卡鉗封圈組	2			
6	5AG-W0048-00	.BLEED SCREW KIT	螺栓桿組	1			
7	5NW-F5914-00	.PIN, SLIDE	剎車片銷	2			
8	5NW-W0045-00	.BRAKE PAD KIT	前剎車片組	1			
9	5NW-F5919-00	.SUPPORT, PAD	緩衝器支座	1			
10	5NW-F5919-10	.SUPPORT, PAD	緩衝器支座	1			
11	5AG-F5845-00	.CAP, INDICATOR	蓋	1			
12	90105-10638	BOLT, FLANGE	墊圈座帽螺栓	2			



5TY1414-2220

Fig.10 後輪

項次	部 品 番 號	英 文 名 稱	中 文 名 稱	用 量	備 註	代 碼	工 時
1	5ML-F5338-00-33	CAST WHEEL, REAR	後鑄輪	1	YB		
2	94112-12804	TIRE	輪胎	1			
3	93900-00805	VALVE, RIM	氣門嘴	1			
4	90185-14124	NUT, SELF-LOCKING	自鎖螺帽	1			
5	90201-20276	WASHER, PLATE (T=1.0)	平墊圈	1			
6	5ML-X2533-00	BRAKE SHOE SET	剎車塊組	1			
7	90506-13800	.SPRING, TENSION	拉力彈簧	1			
8	90506-16802	.SPRING, TENSION	拉力彈簧	1			
9	5ML-F5351-00	CAMSHAFT	凸輪軸	1			
10	4VP-F533A-00	PLATE, INDICATOR	指示板	1			
11	5CA-F5355-00	LEVER, CAMSHAFT	凸輪軸臂桿	1			
12	90101-06291	BOLT	六角螺栓	1			
13	5ML-F5326-00	PIN, PIVOT	叉銷	1			
14	95707-10500	NUT, FLANGE	尼龍螺帽	1			
15	93210-09859	O-RING	護油圈	1			
16	5ML-F5377-00	COLLAR, WHEEL	軸環	1			
17	93210-14802	O-RING	護油圈	2			

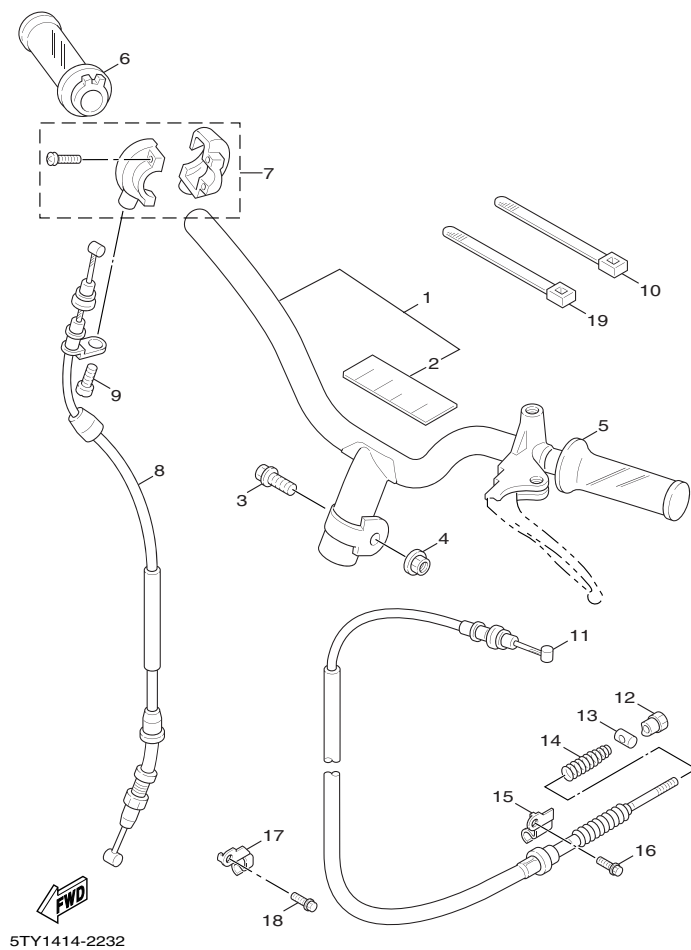
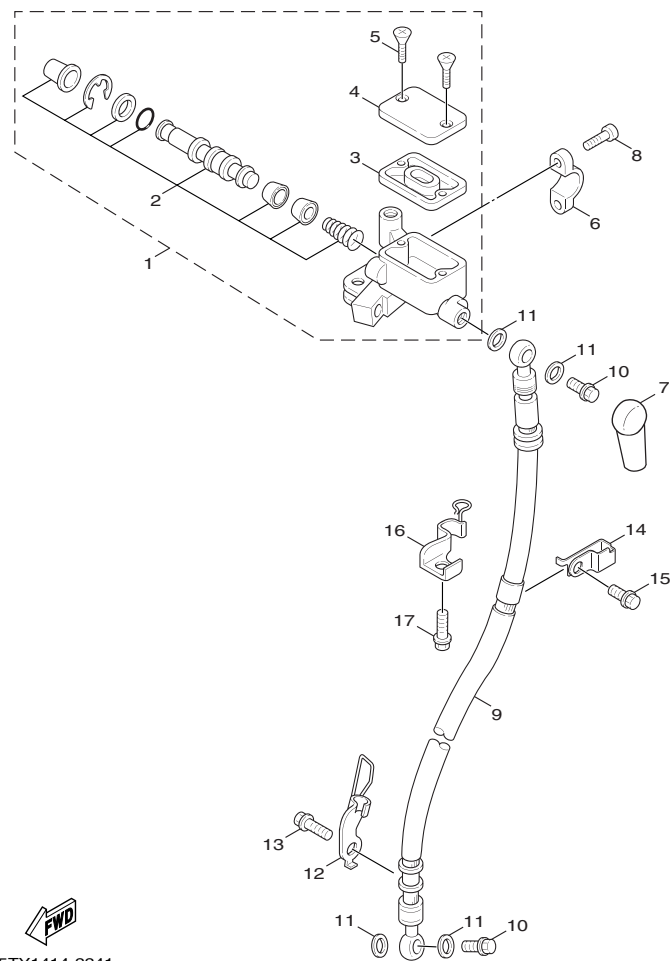


Fig.11 轉向把手、鋼索

項次	部 品 番 號	英 文 名 稱	中 文 名 稱	用 量	備 註	代 碼	工 時
1	5ML-X2611-00	HANDLE COMP.	把手整體	1			
2	5ML-F6113-00	.DAMPER	防震墊	1			
3	90105-10036	BOLT, FLANGE	墊圈座帽螺栓	1			
4	90185-10801	NUT, SELF-LOCKING	自鎖螺帽	1			
5	5ML-F6241-00	GRIP	左握把	1			
6	5ML-F6240-00	GRIP ASSY	右握把總成	1			
7	5ML-F6270-01	CABLE CONNECTOR CAP ASSY	握把蓋總成	1			
8	5ML-F6311-01	CABLE, THROTTLE 1	節流鋼索 1	1			
9	98507-05010	SCREW, PAN HEAD	盤頭螺絲	1			
10	90464-12812	CLAMP	夾	1			
11	5ML-F6351-01	CABLE, BRAKE	剎車鋼索 2	1			
12	90179-06843	NUT	螺帽	1			
13	90249-12008	PIN	銷	1			
14	90501-16801	SPRING, COMPRESSION	壓力彈簧	1			
15	5ML-F637G-00	HOLDER, WIRE	鋼索座	1			
16	95807-06012	BOLT, FLANGE	凸緣螺栓	1			
17	5ML-F637H-00	HOLDER, WIRE 2	固定座	1			
18	95827-06012	BOLT, FLANGE	凸緣螺栓	1			
19	90464-12812	CLAMP	夾	1			



5TY1414-2241

Fig.12 前主缸

項次	部 品 番 號	英 文 名 稱	中 文 名 稱	用 量	備 註	代 碼	工 時
1	5ML-F5870-00	MASTER CYLINDER SUB ASSY	主缸總成	1			
2	5NW-W0041-00	.CYLINDER KIT, MASTER	主缸推進器	1			
3	3GF-F5854-00	.DIAPHRAGM, RESERVOIR	油槽隔片	1			
4	5ML-F5852-00	.CAP, RESERVOIR	油槽蓋	1			
5	98780-04012	.SCREW, FLAT HEAD	螺絲	1			
6	5ML-F5867-00	BRACKET, MASTER CYLINDER	主缸支架	1			
7	1MH-F5862-00	BOOT, MASTER CYLINDER	主缸保護罩	1			
8	91317-06025	BOLT	六角套頭螺栓	2			
9	5ML-F5872-00	HOSE, BRAKE 1	剎車管 1	1			
10	90401-10805	BOLT, UNION	接合螺栓	2			
11	90201-10118	WASHER, PLATE	平墊圈	4			
12	5ML-F5875-00	HOLDER, BRAKE HOSE 1	剎車管座 1	1			
13	95807-06012	BOLT, FLANGE	凸緣螺栓	1			
14	5ML-F5876-00	HOLDER, BRAKE HOSE 2	剎車管座 2	1			
15	95807-06014	BOLT, FLANGE	凸緣螺栓	1			
16	5ML-F5887-00	HOLDER, BRAKE HOSE	剎車管座	1			
17	95807-06014	BOLT, FLANGE	凸緣螺栓	1			

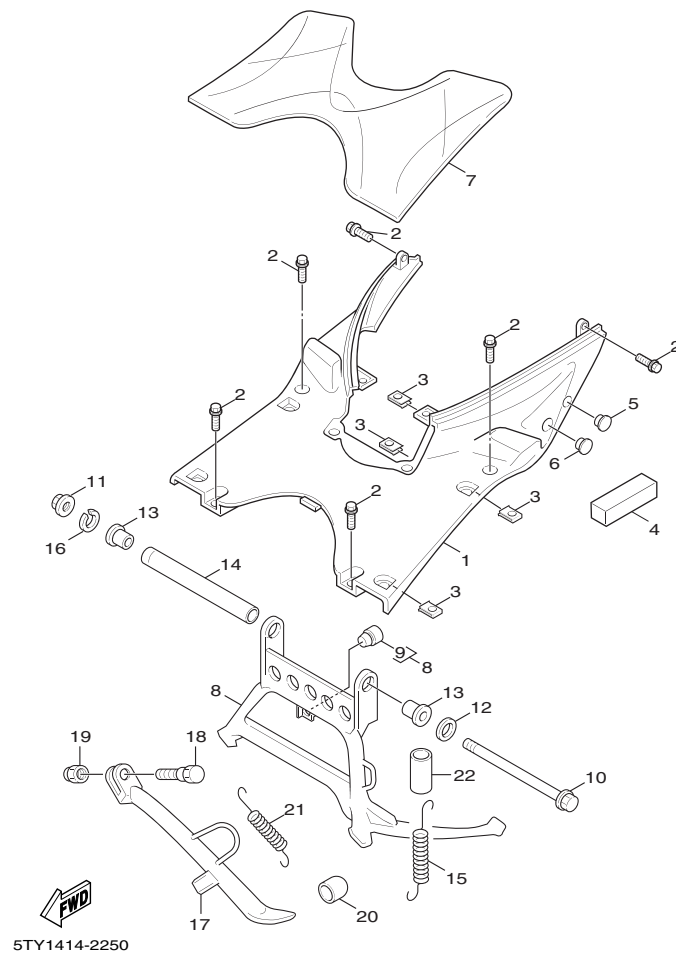
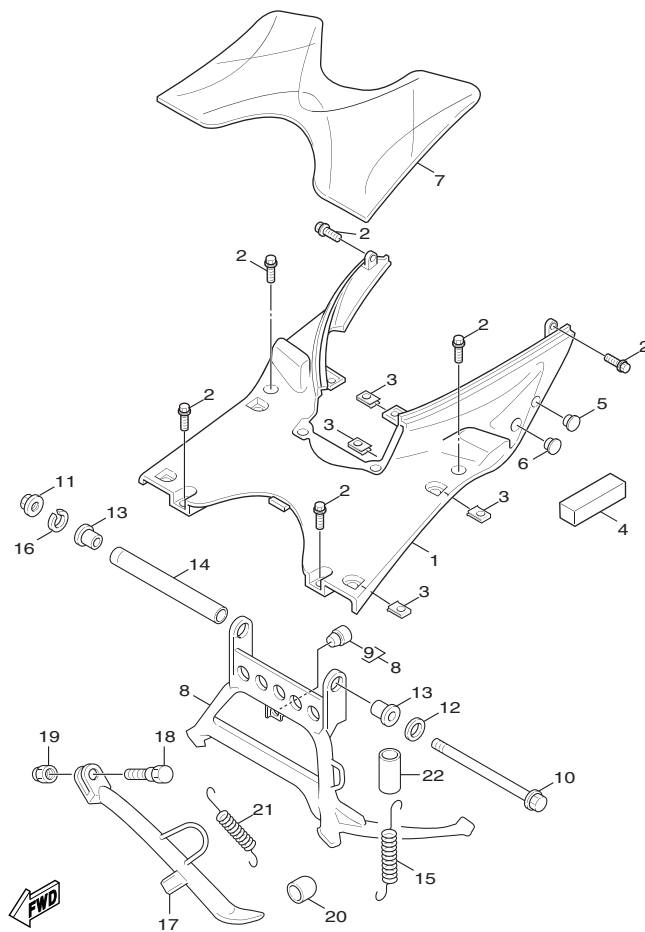


Fig.13 支架、置腳踏

項次	部 品 番 號	英 文 名 稱	中 文 名 稱	用 量	備 註	代 碼	工 時
1	5ML-F7481-00	BOARD, FOOTREST	置腳踏板	1			
2	90119-06821	BOLT, WITH WASHER	六角套頭螺栓	6			
3	90183-05807	NUT, SPRING	彈簧螺帽	8			
4	5ML-F1779-00	DAMPER, LOCATING 2	定位防震墊	1			
5	3GF-F6199-00	PLUG, BLIND	堵塞	1			
6	4DH-F6199-01	PLUG, BLIND	堵塞	1			
7	5ML-F7483-00	MAT 1	置腳踏板墊	1			
8	5ML-X2711-00	STAND, MAIN	主支架	1			
9	5ML-F7114-00	.STOPPER, MAIN STAND	停止器	1			
10	5ML-F7117-00	BOLT, MAIN STAND	螺栓	1			
11	95604-08200	NUT, U FLANGE	螺帽	1			
12	90201-08810	WASHER, PLATE	平墊圈	1			
13	5ML-F7121-00	BUSH	襯套	2			
14	5ML-F7113-00	COLLAR, MAIN STAND	軸環	1			
15	90506-40800	SPRING, TENSION	拉力彈簧	1			
16	5ML-F7254-00	HOOK	扣環	1			
17	5TY-F7311-00	STAND, SIDE	側支架	1			
18	90109-10005	BOLT	螺栓	1			
19	90185-10110	NUT, SELF-LOCKING	自鎖螺帽	1			



5TY1414-2250

Fig.13 支架、置腳踏

項次	部 品 番 號	英 文 名 稱	中 文 名 稱	用 量	備 註	代 碼	工 時
20	5CA-F7114-00	STOPPER, MAIN STAND	停止器	1			
21	90506-26803	SPRING, TENSION	拉力彈簧	1			
22	90445-32800	HOSE	管	1			

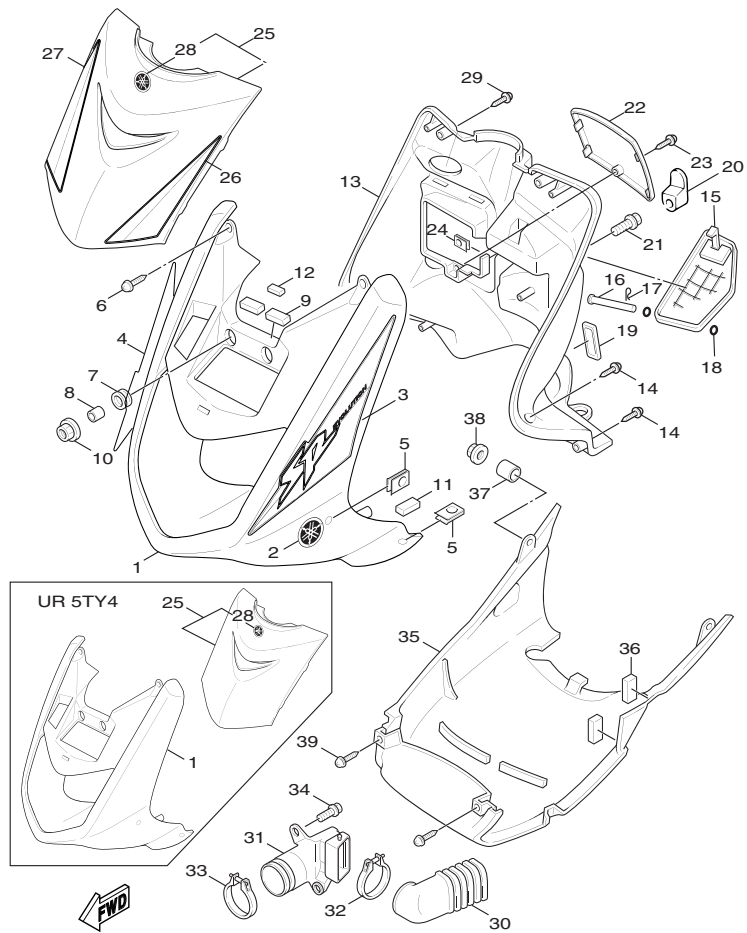


Fig.14 腳防護板

項次	部 品 番 號	英 文 名 稱	中 文 名 稱	用 量	備 註	代 碼	工 時
1	5ML-F8311-00-P0	LEG SHIELD 1	腳防護板 1	1	用於 5TY4 銀車		
	5ML-F8311-00-P4	LEG SHIELD 1	腳防護板 1	1	用於 5TY4 白車		
	5ML-X2831-00-0Y	LEG SHIELD 1	腳防護板 1	1	用於紅車		
	5ML-X2831-00-1Y	LEG SHIELD 1	腳防護板 1	1	用於藍車		
	5ML-X2831-00-2Y	LEG SHIELD 1	腳防護板 1	1	用於黃車		
	5ML-X2831-00-9X	LEG SHIELD 1	腳防護板 1	1	用於黑車		
2	5TY-F8315-00	.EMBLEM	標誌	2	用於 5TY3		
3	5TY-F832K-00	.GRAPHIC 12	圖案	1	用於 5TY3 黑車		
	5TY-F832K-10	.GRAPHIC 12	圖案	1	用於 5TY3 黃車		
	5TY-F832K-20	.GRAPHIC 12	圖案	1	用於 5TY3 紅車		
	5TY-F832K-30	.GRAPHIC 12	圖案	1	用於 5TY3 藍車		
4	5TY-F832L-00	.GRAPHIC 13	圖案	1	用於 5TY3 黑車		
	5TY-F832L-10	.GRAPHIC 13	圖案	1	用於 5TY3 黃車		
	5TY-F832L-20	.GRAPHIC 13	圖案	1	用於 5TY3 紅車		
	5TY-F832L-30	.GRAPHIC 13	圖案	1	用於 5TY3 藍車		
5	90183-05807	NUT, SPRING	彈簧螺帽	4			
6	97707-50016	SCREW, TAPPING	攻螺絲	2			
7	90480-13398	GROMMET	索環	2			
8	90387-067N5	COLLAR	軸環	2			

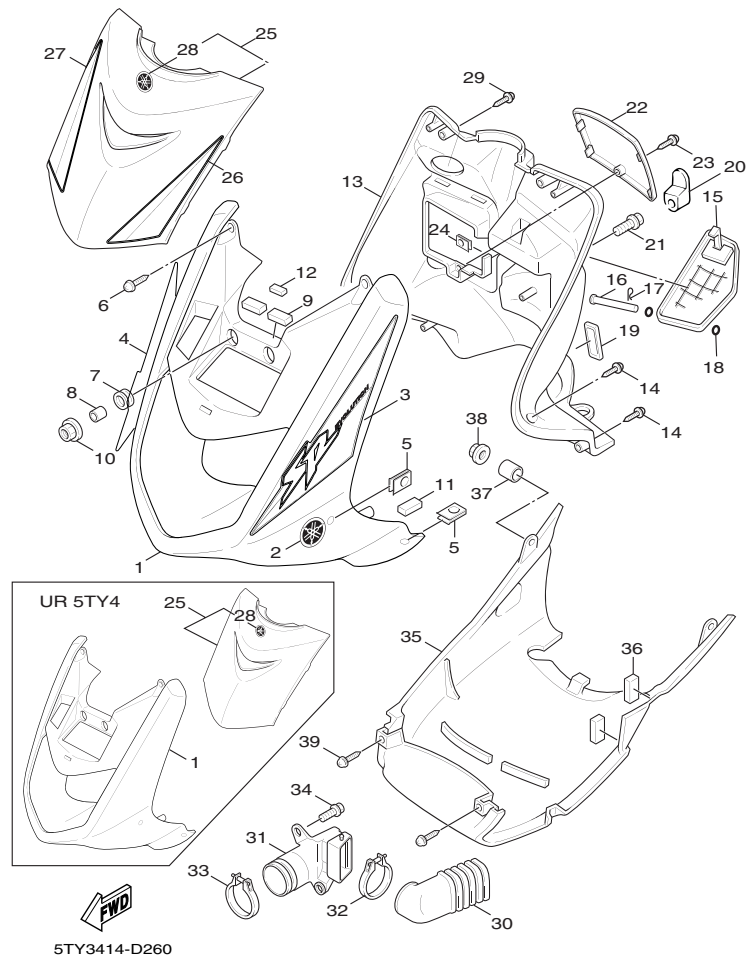


Fig.14 腳防護板

項次	部 品 番 號	英 文 名 稱	中 文 名 稱	用 量	備 註	代 碼	工 時
9	5ML-F834E-00	DAMPER 1	防震墊	2			
10	95707-06500	NUT, FLANGE	螺栓	2			
11	5ML-F836U-00	DAMPER, LOCATING 2	防震墊	1			
12	5ML-F8372-00	DAMPER	防震墊	1			
13	5ML-F8312-01	LEG SHIELD 2	腳防護板 2	1			
14	97707-50016	SCREW, TAPPING	攻螺絲	6			
15	5ML-F8313-00	LID	行李箱蓋	1			
16	90240-05047	PIN, CLEVIS	附孔銷	1			
17	90468-12007	CLIP	止夾	1			
18	93210-058H0	O-RING	護油圈	2			
19	5FM-F8349-00	CAP	蓋	1	YB MDS		
20	5JS-F8257-40	HOOK 1	鉤 1	1	YB MDS		
21	90159-06822	SCREW, WITH WASHER	螺絲附墊圈(3UH)	1			
22	5ML-H2129-00	COVER, BATTERY	蓄電池蓋	1			
23	90169-05001	TAPPING SCREW	攻螺絲	1			
24	90183-05807	NUT, SPRING	彈簧螺帽	1			
25	5ML-X2834-00-P0	MOLE 1	護板	1	用於 5TY4 銀車		
	5ML-X2834-00-P4	MOLE 1	護板	1	用於 5TY4 白車		
	5ML-X2834-00-WL	MOLE 1	護板	1	用於 5TY3 黑車		

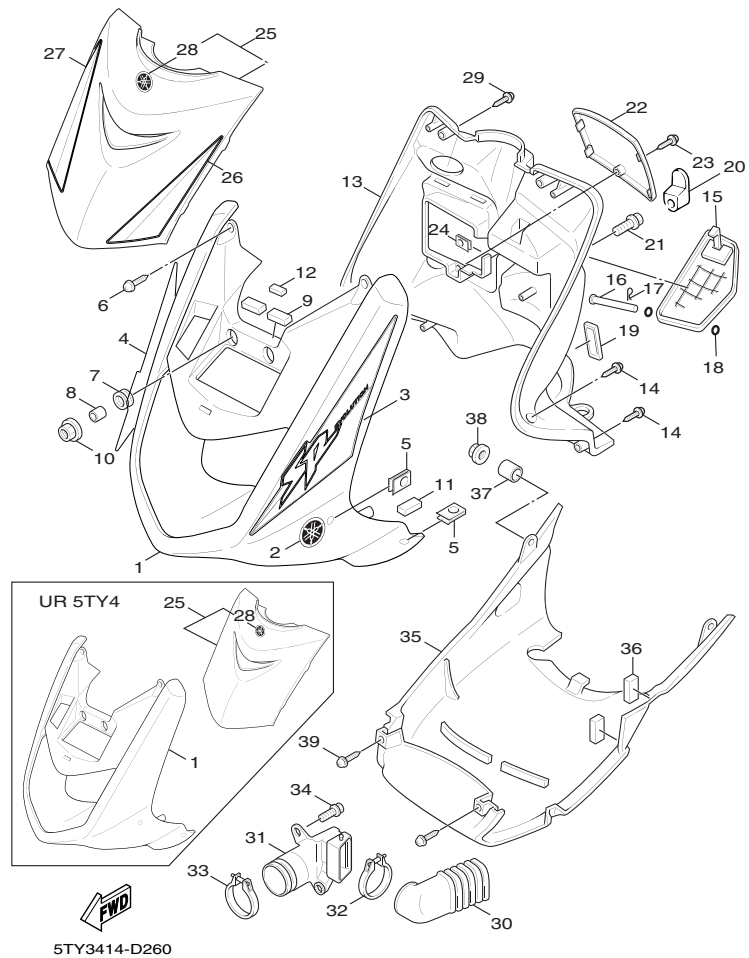


Fig.14 腳防護板

項次	部 品 番 號	英 文 名 稱	中 文 名 稱	用 量	備 註	代 碼	工 時
25	5ML-X2834-10-P4	MOLE 1	護板	1	用於 5TY3 紅車		
	5ML-X2834-10-P5	MOLE 1	護板	1	用於 5TY3 黃車		
	5ML-X2834-20-P4	MOLE 1	護板	1	用於 5TY3 藍車		
26	5TY-F8391-00	.GRAPHIC 1	圖案	1	用於 5TY3 黑車		
	5TY-F8391-10	.GRAPHIC 1	圖案	1	用於 5TY3 黃車		
	5TY-F8391-20	.GRAPHIC 1	圖案	1	用於 5TY3 紅車		
	5TY-F8391-30	.GRAPHIC 1	圖案	1	用於 5TY3 藍車		
27	5TY-F8392-00	.GRAPHIC 2	圖案	1	用於 5TY3 黑車		
	5TY-F8392-10	.GRAPHIC 2	圖案	1	用於 5TY3 黃車		
	5TY-F8392-20	.GRAPHIC 2	圖案	1	用於 5TY3 紅車		
	5TY-F8392-30	.GRAPHIC 2	圖案	1	用於 5TY3 藍車		
28	5TY-F1569-00	.GRAPHIC 1	圖案	1			
29	97707-50012	SCREW, TAPPING	攻螺絲	2			
30	5ML-F838N-00	DUCT 1	導管 1	1			
31	5ML-F838R-00	DUCT 2	導管 2	1			
32	5CA-F1823-00	CLAMP, HOSE	夾	1			
33	90450-53061	HOSE CLAMP ASSY	軟管夾	1			
34	90109-063F1	BOLT	螺栓	2			
35	5ML-X2838-00	COVER, UNDER	下蓋	1			

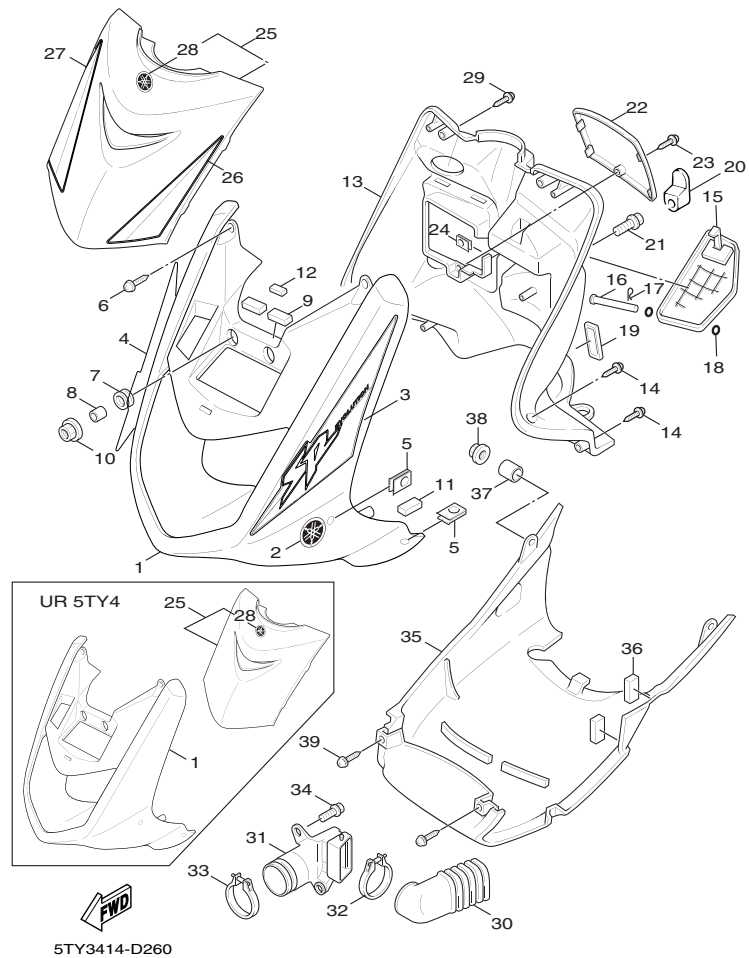
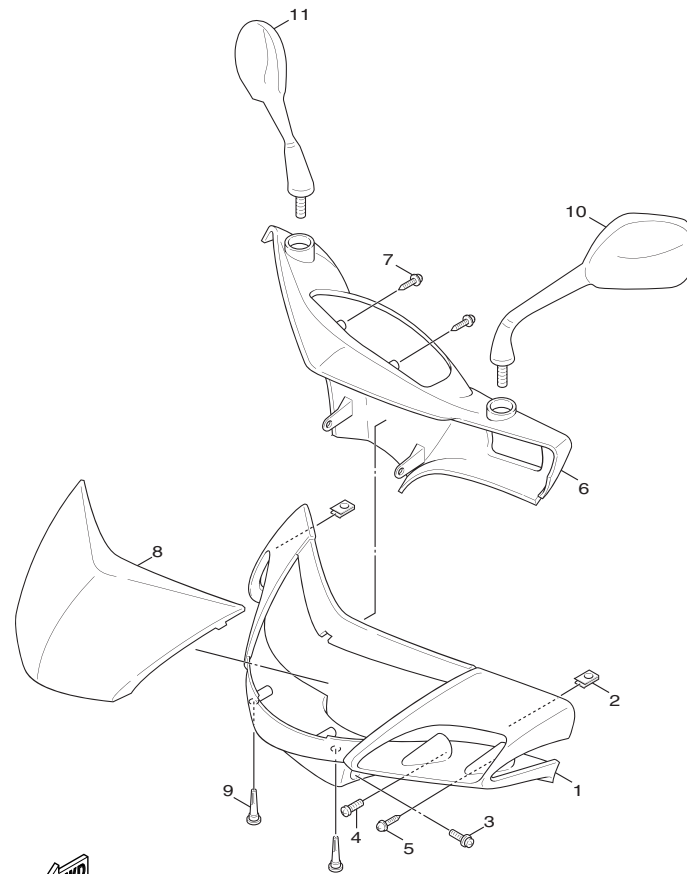


Fig.14 腳防護板

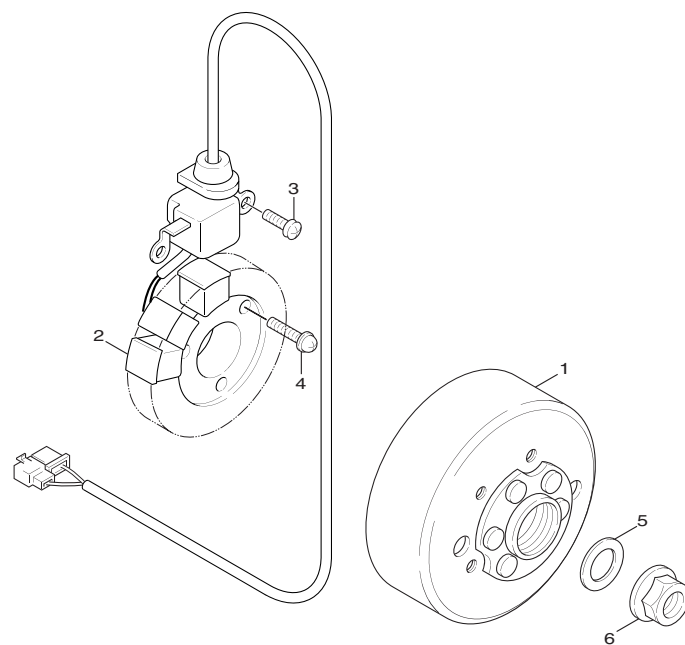
項次	部 品 番 號	英 文 名 稱	中 文 名 稱	用 量	備 註	代 碼	工 時
36	5ML-F836T-00	.DAMPER, LOCATING 1	定位防震墊	2			
37	90387-062M9	COLLAR	軸環(3UR)	2			
38	95707-06500	NUT, FLANGE	螺栓	2			
39	97707-50012	SCREW, TAPPING	攻螺絲	2			



5TY1414-2270

Fig.15 整流罩1

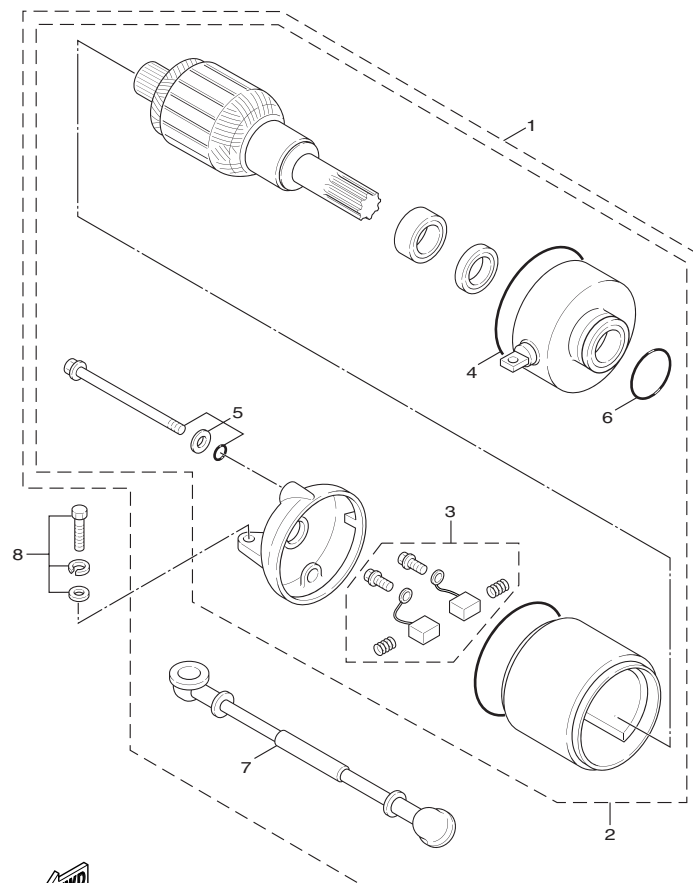
項次	部 品 番 號	英 文 名 稱	中 文 名 稱	用 量	備 註	代 碼	工 時
1	5ML-F6143-01-P0	COVER, HANDLEBAR UPPER 1	把手蓋 1	1	用於 5TY4 銀車		
	5ML-F6143-01-P3	COVER, HANDLEBAR UPPER 1	把手蓋 1	1	用於 5TY3 黃車		
	5ML-F6143-01-P6	COVER, HANDLEBAR UPPER 1	把手蓋 1	1	用於 5TY4 白車, 5TY3 紅/藍車		
	5ML-F6143-01-WL	COVER, HANDLEBAR UPPER 1	把手蓋 1	1	用於 5TY3 黑車		
2	90183-05807	NUT, SPRING	彈簧螺帽	2			
3	90159-05028	SCREW, WITH WASHER	螺絲附墊圈	2			
4	90159-05802	SCREW, WITH WASHER	螺絲附墊圈	2			
5	97707-50016	SCREW, TAPPING	攻螺絲	2			
6	5ML-F6145-00	COVER, HANDLEBAR UPPER 2	把手蓋 2	1			
7	97707-50016	SCREW, TAPPING	攻螺絲	2			
8	5ML-F6234-00	SCREEN	擋風罩	1			
9	90269-06803	RIVET	鉚釘	2			
10	5TY-F6280-10	REAR VIEW MIRROR ASSY (L)	左後視鏡總成	1			
11	5TY-F6290-10	REAR VIEW MIRROR ASSY (R)	右後視鏡總成	1			



5TY1414-2280

Fig.16 發電機

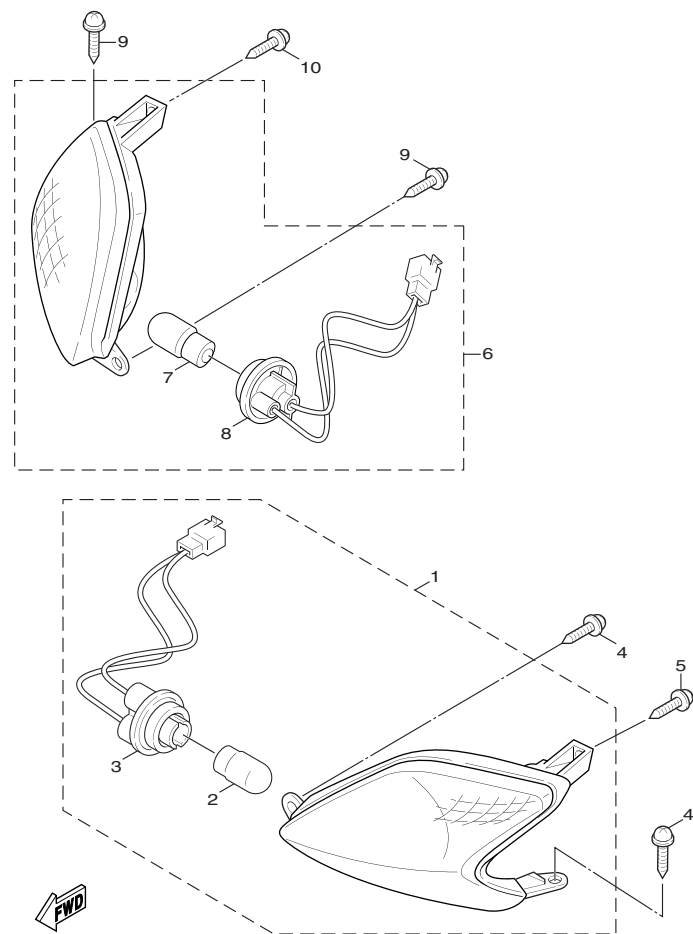
項次	部 品 番 號	英 文 名 稱	中 文 名 稱	用 量	備 註	代 碼	工 時
1	5TY-H1450-00	ROTOR ASSY	轉子總成	1			
2	5ML-H1410-00	STATOR ASSY	電樞總成	1			
3	98507-06016	SCREW, PAN HEAD	盤頭螺絲	2			
4	97607-06225	SCREW, WITH WASHER	六角螺栓附墊圈	3			
5	90201-12688	WASHER, PLATE	平墊圈	1			
6	90179-12248	NUT	螺帽	1			



5TY1414-2290

Fig.17 起動馬達

項次	部 品 番 號	英 文 名 稱	中 文 名 稱	用 量	備 註	代 碼	工 時
1	5ML-H1800-00	STARTING MOTOR ASSY	起動馬達總成	1			
2	5ML-W8180-00	.ELECTRIC STARTER KIT	起動馬達組	1			
3	3KW-H1801-00	..BRUSH SET	電刷組	1			
4	93210-55669	..O-RING	護油圈	1			
5	3UH-H1828-01	..BOLT 2	螺栓	2			
6	93210-26668	..O-RING	護油圈	1			
7	5ML-H183G-00	.CORD COMP.	起動馬達線	1			
8	97507-06525	BOLT, WITH WASHER	六角螺栓附墊圈	2			

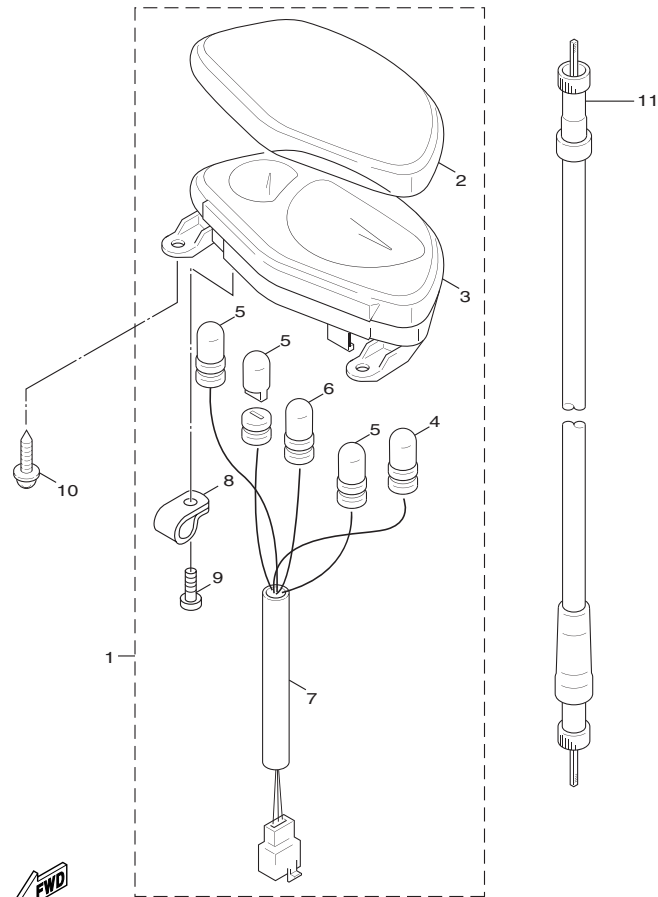




 5TY1414-2300

Fig.18 方向燈

項次	部 品 番 號	英 文 名 稱	中 文 名 稱	用 量	備 註	代 碼	工 時
1	5TY-H3310-10	FRONT FLASHER LIGHT ASSY 1	前方向燈總成 1	1			
2	5SK-H3311-00	.BULB, FLASHER	方向燈泡	1			
3	5TY-H331J-00	.SOCKET COMP. 1	燈座(L)	1			
4	97707-50016	SCREW, TAPPING	攻螺絲	2			
5	97707-50012	SCREW, TAPPING	攻螺絲	1			
6	5TY-H3320-10	FRONT FLASHER LIGHT ASSY 2	前方向燈總成 2	1			
7	5SK-H3311-00	.BULB, FLASHER	方向燈泡	1			
8	5TY-H331R-00	.SOCKET COMP. 2	燈座 (R)	1			
9	97707-50016	SCREW, TAPPING	攻螺絲	2			
10	97707-50012	SCREW, TAPPING	攻螺絲	1			

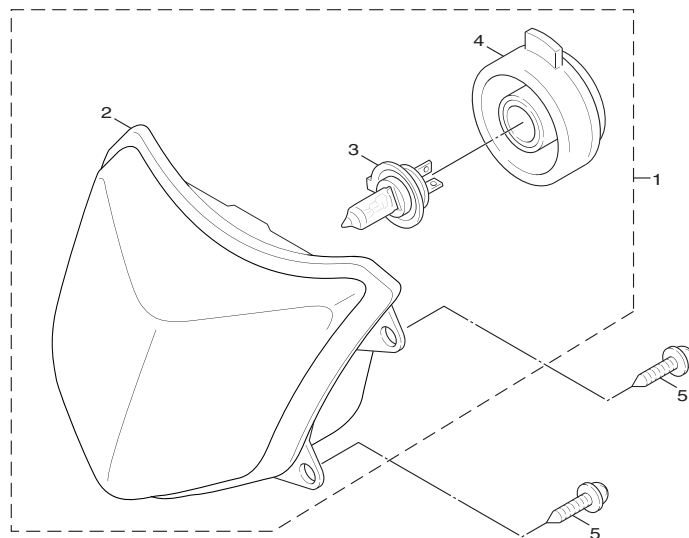




 5TY1414-2312

Fig.19 計量表

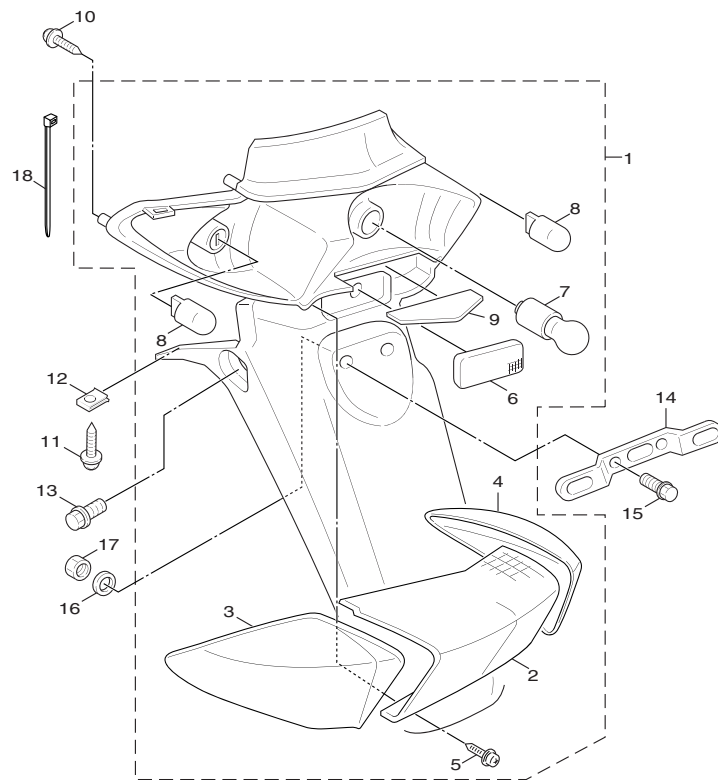
項次	部 品 番 號	英 文 名 稱	中 文 名 稱	用 量	備 註	代 碼	工 時
1	5TY-H3510-20	SPEEDOMETER ASSY	速度錶總成	1			
2	5ML-H353E-00	.CASE, METER UPPER	計量錶上蓋 (銀)	1			
3	5ML-H353K-00	.GLASS PLATE	速度錶蓋 (透明)	1			
4	1MH-H3517-00	.BULB	計量表燈泡	1			
5	3KW-H3517-00	.BULB (12V 1.7W)	計量錶燈泡	3			
6	3GF-H3517-00	.BULB (12V-1.7W)	速度錶燈泡	1			
7	5ML-H3509-00	.SOCKET CORD ASSY	燈座總成	1			
8	5ML-H3595-00	.CLAMP	夾	1			
9	5ML-H3616-00	.SCREW, TAPPING	攻螺絲	1			
10	97707-50016	SCREW, TAPPING	攻螺絲	3			
11	5ML-H3550-00	SPEEDOMETER CABLE ASSY	速度錶鋼索總成	1			



5TY1414-2320

Fig.20 前燈

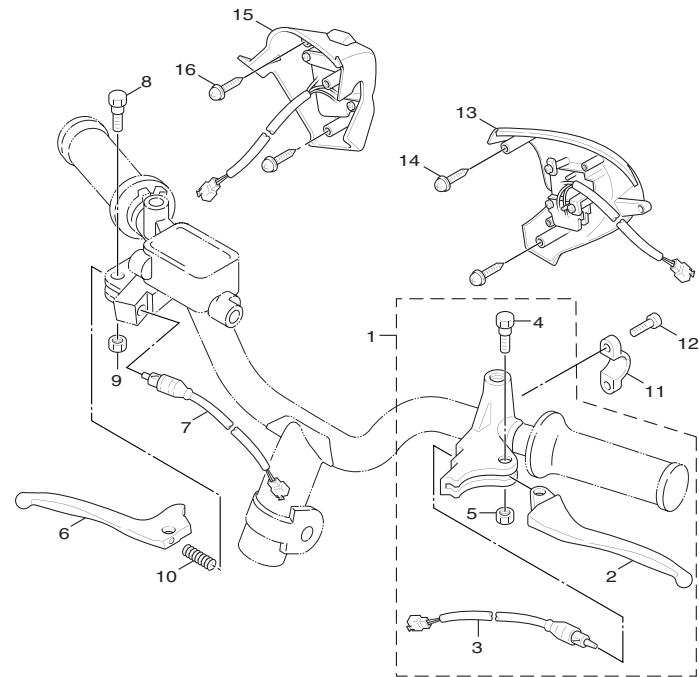
項次	部 品 番 號	英 文 名 稱	中 文 名 稱	用 量	備 註	代 碼	工 時
1	5TY-H4310-00	HEADLIGHT UNIT ASSY	前燈總成	1			
2	5TY-H430A-00	.HEADLIGHT UNIT ASSY	前燈單元	1			
3	3YB-H4314-00	.BULB, HEADLIGHT	前燈泡	1			
4	5CA-H4396-00	.COVER	蓋	1			
5	97707-60020	SCREW, TAPPING	螺絲	4			



5TY3414-D330

Fig.21 後燈

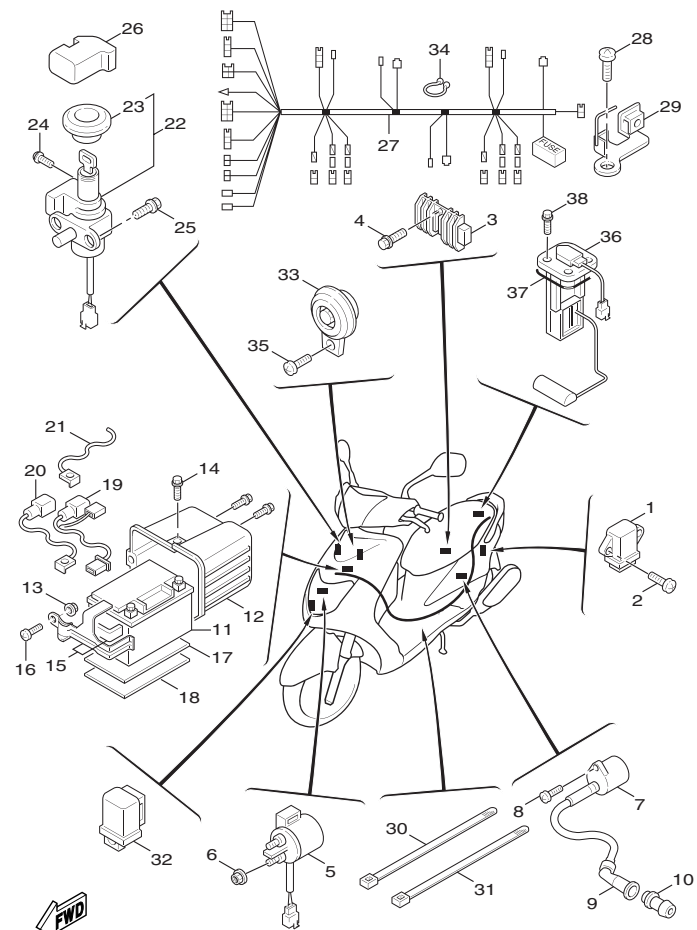
項次	部 品 番 號	英 文 名 稱	中 文 名 稱	用 量	備 註	代 碼	工 時
1	5TY-H4700-11	TAILLIGHT ASSY	後燈總成	1			
2	5ML-H4721-01	.LENS, TAILLIGHT	後燈燈罩	1			
3	5TY-H3332-10	.LENS, FLASHER	後方向燈燈罩 1	1			
4	5TY-H3342-10	.LENS, FLASHER 2	後方向燈燈罩 2	1			
5	97707-04616	.SCREW, TAPPING	攻螺絲	2			
6	5CP-H5130-01	.REAR REFLECTOR ASSY	後反射鏡總成	1			
7	4VP-H4714-00	.BULB (12V-21/5W)	後燈泡	1			
8	5NW-H3311-00	.BULB, FLASHER	方向燈泡	2			
9	5ML-F4743-00	.LENS, LICENCE LIGHT	燈殼	1			
10	97707-50016	SCREW, TAPPING	攻螺絲	6			
11	97707-50012	SCREW, TAPPING	攻螺絲	2			
12	90183-05807	NUT, SPRING	彈簧螺帽	2			
13	90109-063F1	BOLT	螺栓	2			
14	5ML-H4751-00	BRACKET, LICENSE	牌照支架	1			
15	95807-06014	BOLT, FLANGE	凸緣螺栓	2			
16	90201-06557	WASHER, PLATE	平墊圈	2			
17	95607-06100	NUT, U	自鎖螺帽	2			
18	90464-50802	CLAMP	夾	1			



5TY1414-2341

Fig.22 把手開關、把手

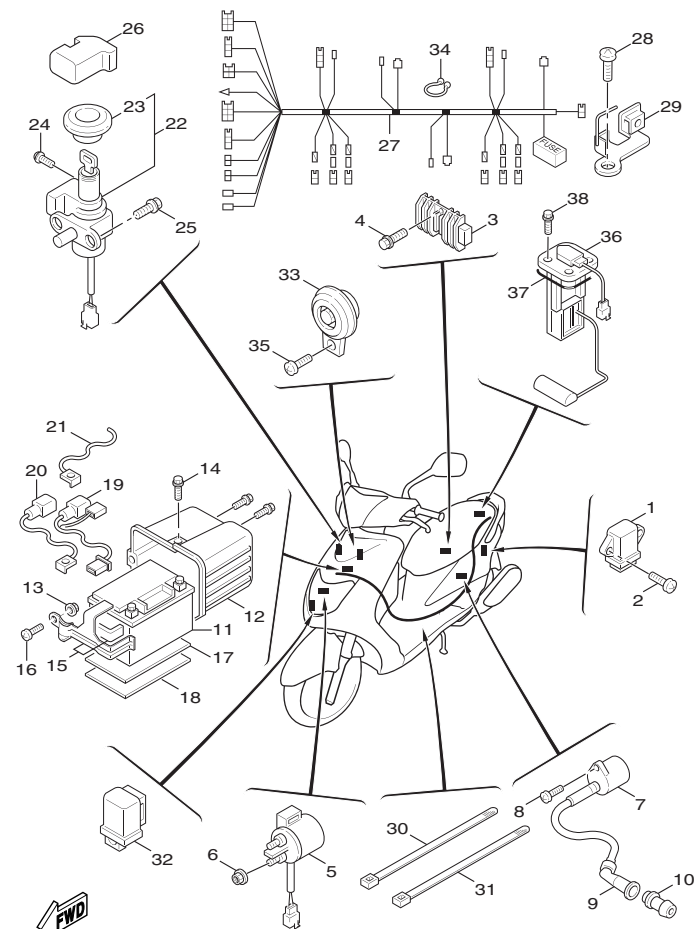
項次	部 品 番 號	英 文 名 稱	中 文 名 稱	用 量	備 註	代 碼	工 時
1	5ML-H2910-00	LEVER HOLDER ASSY (LEFT)	左把手控制座總成	1			
2	5ML-H3912-00	.LEVER 1	左把手	1			
3	5ML-H3980-10	.FRONT STOP SWITCH ASSY	前剎車燈開關總成	1			
4	5NV-H3945-00	.BOLT, LEVER	把手螺栓	1			
5	95607-05100	.NUT, U	自鎖螺帽	1			
6	5ML-H3922-00	LEVER 2	右把手	1			
7	5ML-H3980-00	FRONT STOP SWITCH ASSY	前剎車燈開關總成	1			
8	90109-06577	BOLT	螺栓	1			
9	95607-06100	NUT, U	自鎖螺帽	1			
10	90501-10312	SPRING, COMPRESSION	壓力彈簧	1			
11	3GF-F5867-00	BRACKET, MASTER CYLINDER	主缸支架	1			
12	91317-06025	BOLT	六角套頭螺栓	2			
13	5ML-H3973-10	SWITCH, HANDLE 3	把手開關 3	1			
14	97707-50016	SCREW, TAPPING	攻螺絲	2			
15	5TY-H3975-10	SWITCH, HANDLE 2	把手開關	1			
16	97707-50016	SCREW, TAPPING	攻螺絲	2			



5TY1414-2350

Fig.23 電裝1

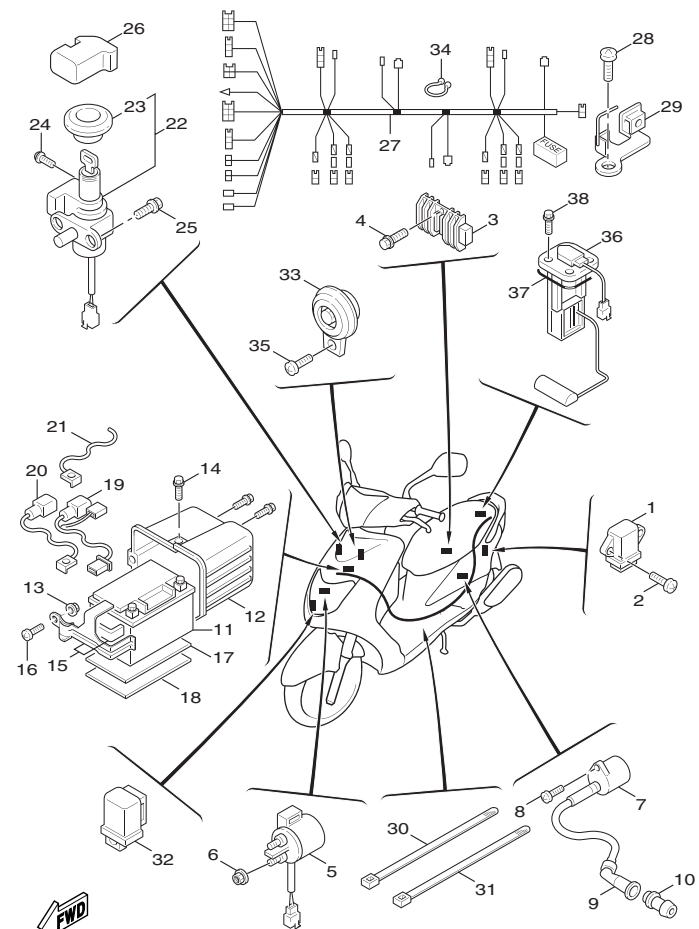
項次	部 品 番 號	英 文 名 稱	中 文 名 稱	用 量	備 註	代 碼	工 時
1	5TY-H5540-10	C.D.I. UNIT ASSY	CDI 組件總成	1			
2	97707-50014	SCREW, TAPPING	攻螺絲	2			
3	5ML-H1960-00	RECTIFIER & REGULATOR ASSY	整流器調整器總成	1			
4	97607-06220	SCREW, WITH WASHER	六角螺栓附墊圈	2			
5	5ML-H1940-00	STARTER RELAY ASSY	起動繼電器	1			
6	95307-06700	NUT	六角螺帽	2			
7	5ML-H2310-00	IGNITION COIL ASSY	點火線圈總成	1			
8	98507-05020	SCREW, PAN HEAD	平頭螺絲	1			
9	5ML-H2370-01	PLUG CAP ASSY	火星塞蓋總成	1			
10	5ML-H2372-00	SEAL, PLUG CAP	火星塞蓋封圈	1			
11	4CB-H2100-20	BATTERY ASSY	蓄電池總成	1			
12	5ML-H212B-00	BOX, BATTERY 1	蓄電池盒	1			
13	2GF-F1535-00	NUT 1	螺帽	1			
14	90109-063F1	BOLT	螺栓	3			
15	5ML-X8213-00	BAND ASSY	電池束帶 ASSY	1			
16	90159-06033	SCREW, WITH WASHER	螺絲附墊圈	1			
17	5ML-H2122-00	SEAT, BATTERY	蓄電池座	1			
18	5ML-H2121-00	PAD, BATTERY	蓄電池襯墊	1			
19	5ML-H2115-01	WIRE, PLUS LEAD	導線(+)	1			



5TY1414-2350

Fig.23 電裝1

項次	部 品 番 號	英 文 名 稱	中 文 名 稱	用 量	備 註	代 碼	工 時
20	5ML-H2116-00	WIRE, MINUS LEAD	導線(-)	1			
21	5ML-H2541-00	WIRE, LEAD	導線	1			
22	5UA-H2501-01	MAIN SWITCH STEERING LOCK	主開關舵鎖總成	1			
23	5UA-W8250-01	.MAIN SW. IMMOBILIZER KIT	主開關蓋組(附鑰匙)	1			
24	97607-05212	SCREW, WITH WASHER	六角螺栓附墊圈	1			
25	98507-06014	SCREW, PAN HEAD	平頭螺絲	2			
26	5ML-H2155-01	BAND	束帶	1			
27	5TY-H2590-10	WIRE HARNESS ASSY	電線總成	1			
28	95707-06500	NUT, FLANGE	螺栓	2			
29	5ML-H2915-01	HOLDER, LEVER UNDER	固定座	1			
30	90464-20809	CLAMP	夾	2			
31	90464-12812	CLAMP	夾	2			
32	5CP-H3350-00	FLASHER RELAY ASSY	方向斷續器總成	1			
33	5ML-H3371-00	HORN	喇叭	1			
34	90464-16801	CLAMP	夾	2			
35	98507-06010	SCREW, PAN HEAD	盤頭螺絲	1			
36	5ML-X8575-00	SENDER UNIT ASSY	油面感應器總成	1			
37	53X-H5753-00	.GASKET, SENDER UNIT	墊片	1			
38	90119-05071	BOLT, WITH WASHER	六角螺栓附墊圈	4			



FWD
5TY1414-2350

Fig.23 電裝1

項次	部 品 番 號	英 文 名 稱	中 文 名 稱	用 量	備 註	代 碼	工 時
39	5UA-82020-01	KEY SET	鎖整組	1			

部品番號索引

部品番號	項次	部品番號	項次	部品番號	項次	部品番號	項次	部品番號	項次	部品番號	項次
5TY-E3910-01	6-45	5ML-F1711-00	3- 1	5ML-F3126-00-33	5- 3	5ML-F4183-00	6- 3	5ML-F5351-00	10- 9	5ML-F637H-00	11-17
5ML-E3929-00	6-49	5ML-F1732-00	3- 7	5ML-F3136-00-33	5-17	5ML-F4280-00	6-17	5CA-F5355-00	10-11	5ML-F7113-00	13-14
5ML-E4294-10	6-47	5ML-F1732-00	3-13	5TY-F3141-00	5- 9	5ML-F4311-00	6- 7	5ML-F5377-00	10-16	5CA-F7114-00	13-20
5TY-F1110-01-33	1- 1	5TY-F1732-00	3-19	5TY-F3141-00	5-23	5ML-F4312-10	6-10	5ML-F580U-10	9- 3	5ML-F7114-00	13- 9
5ML-F1161-01	1-14	5TY-F1735-00	3-25	5TY-F3145-00	5- 5	5ML-F4313-00	6-24	5ML-F582U-10	9- 1	5ML-F7117-00	13-10
5ML-F117G-00	1-31	5ML-F1746-00	3- 6	5TY-F3145-00	5-19	5TY-F4314-00	6-30	5AG-F5845-00	9-11	5ML-F7121-00	13-13
5ML-F1208-00	1-29	5ML-F1753-01	6-35	4TE-F3147-00	5-13	5TY-F4315-00	6-42	5ML-F5852-00	12- 4	5ML-F7254-00	13-16
5ML-F1268-00	1-30	5ML-F176M-00	3- 9	4TE-F3147-00	5-27	5ML-F4316-10	6-12	3GF-F5854-00	12- 3	5TY-F7311-00	13-17
5ML-F139X-00	7-21	5ML-F176M-00	3-15	5TY-F3156-00	5- 4	5ML-F4317-10	6-14	1MH-F5862-00	12- 7	5TY-F747E-00	3-18
5ML-F1415-00	1-12	5ML-F176M-00	3-21	5TY-F3156-00	5-18	5ML-F4318-00	6-36	3GF-F5867-00	22-11	5TY-F747E-10	3-18
5ML-F1420-01	1- 2	5ML-F176M-00	3-26	3UH-F3158-00	5-10	5TY-F4322-00	6-40	5ML-F5867-00	12- 6	5TY-F747E-20	3-18
5ML-F1480-10	1- 6	5ML-F1779-00	13- 4	3UH-F3158-00	5-24	5ML-F4339-00	6- 5	5ML-F5870-00	12- 1	5TY-F747E-30	3-18
3UH-F1481-00	1- 3	5TY-F1781-00	3- 5	5TY-F3170-00	5- 8	3UH-F4376-00	6-32	5ML-F5872-00	12- 9	5TY-F747F-00	3-24
5ML-F1481-00	1-10	5TY-F1781-00	3-12	5TY-F3170-00	5-22	5ML-F4491-00	7-12	5ML-F5875-00	12-12	5TY-F747F-10	3-24
5ML-F151B-00	2- 7	5TY-F1784-00	3- 5	3UH-F3181-00	5- 6	5CA-F4560-00	6- 9	5ML-F5876-00	12-14	5TY-F747F-20	3-24
5ML-F1511-00-P0	2- 1	5TY-F1784-10	3- 5	3UH-F3181-00	5-20	5ML-F4602-00	6-23	5ML-F5887-00	12-16	5TY-F747F-30	3-24
5ML-F1511-00-P4	2- 1	5TY-F1784-20	3- 5	5TY-F319U-00	5- 7	5ML-F4723-00	7-10	5NW-F5914-00	9- 7	5ML-F7481-00	13- 1
2GF-F1535-00	7-13	5TY-F1784-30	3- 5	5TY-F319U-00	5-21	5UA-F4726-00	7- 3	5NW-F5919-00	9- 9	5ML-F7483-00	13- 7
2GF-F1535-00	23-13	5TY-F1785-00	3-12	5TY-F3191-00	5-15	5TY-F4730-10	7- 1	5NW-F5919-10	9-10	5ML-F8100-00	1-32
5ML-F1541-00	1-33	5TY-F1785-10	3-12	5TY-F3191-00	5-29	5ML-F473R-01	7- 6	5ML-F6113-00	11- 2	5JS-F8257-40	14-20
5ML-F1544-01	1- 9	5TY-F1785-20	3-12	5TY-F3192-00	5-12	5ML-F473T-00	7- 8	5ML-F6143-01-P0	15- 1	5ML-F8311-00-P0	14- 1
5ML-F1552-00	2- 6	5TY-F1785-30	3-12	5ML-F3317-00	5-34	5ML-F4743-00	21- 9	5ML-F6143-01-P3	15- 1	5ML-F8311-00-P4	14- 1
5TY-F1569-00	14-28	5CA-F1823-00	14-32	5TY-F3340-10	5-30	5ML-F475M-01	7- 2	5ML-F6143-01-P6	15- 1	5ML-F8312-01	14-13
5TY-F1571-00	2- 2	5ML-F2171-00	4- 1	5TY-F3346-00	5-31	5ML-F478E-00	7-19	5ML-F6143-01-WL	15- 1	5ML-F8313-00	14-15
5TY-F1571-10	2- 2	5TY-F2210-01	4- 9	5TY-F3356-00	5-14	4UE-F4780-02	7-17	5ML-F6145-00	15- 6	5TY-F8315-00	14- 2
5TY-F1571-20	2- 2	5TY-F2210-10	4- 9	5TY-F3356-00	5-28	5ML-F4812-10-P0	7-15	3GF-F6199-00	13- 5	5TY-F832K-00	14- 3
5TY-F1571-30	2- 2	4X6-F2216-00	4- 8	1MH-F3411-00	5-32	5ML-F4812-10-P1	7-15	4DH-F6199-01	13- 6	5TY-F832K-10	14- 3
5TY-F1572-00	2- 3	5TY-F2220-10	4-10	4TE-F3416-00	5-41	5ML-F4812-10-P2	7-15	5ML-F6234-00	15- 8	5TY-F832K-20	14- 3
5TY-F1572-10	2- 3	5ML-F2417-00	2-12	4VP-F3418-00	5-44	5ML-F4812-10-WL	7-15	5ML-F6240-00	11- 6	5TY-F832K-30	14- 3
5TY-F1572-20	2- 3	5TY-F3100-11	5- 1	3KW-F3462-00	5-33	5ML-F5168-00-33	8- 1	5ML-F6241-00	11- 5	5TY-F832L-00	14- 4
5TY-F1572-30	2- 3	5TY-F3102-00-33	5- 2	5ML-F4110-00-33	6- 1	5ML-F5181-00	8- 9	5ML-F6270-01	11- 7	5TY-F832L-10	14- 4
5ML-F162H-00	1-23	5TY-F3103-00-33	5-16	5ML-F4115-00	6- 4	5ML-F5183-00	8- 2	5TY-F6280-10	15-10	5TY-F832L-20	14- 4
5ML-F162J-00	1-25	5NW-F3108-00	5-45	5ML-F414A-00	6-34	3UH-F5190-11	8-11	5TY-F6290-10	15-11	5TY-F832L-30	14- 4
5CA-F1639-00	2-14	5TY-F311E-00	5-26	5TY-F4170-00	6-38	5ML-F5326-00	10-13	5ML-F6311-01	11- 8	5ML-F834E-00	14- 9
5ML-F1639-00	1-34	5TY-F3110-00	5-11	5ML-F4180-00	6-26	4VP-F533A-00	10-10	5ML-F6351-01	11-11	5FM-F8349-00	14-19
5ML-F1652-00	1-35	5TY-F3110-00	5-25	5ML-F4181-00	6- 2	5ML-F5338-00-33	10- 1	5ML-F637G-00	11-15	5ML-F836T-00	14-36

部品番號索引

部品番號	項次	部品番號	項次	部品番號	項次	部品番號	項次	部品番號	項次	部品番號	項次
5ML-F836U-00	14-11	5ML-H2910-00	22- 1	5ML-H4721-01	21- 2	5ML-X2173-01-AL	3-11	90109-063F1	14- 34	90185-10801	1-11
5ML-F8372-00	14-12	5ML-H2915-01	23-29	5ML-H4751-00	21-14	5ML-X2173-01-P0	3-11	90109-063F1	21-13	90185-10801	11- 4
5ML-F838N-00	14-30	5TY-H3310-10	18- 1	5CP-H5130-01	21- 6	5ML-X2173-01-P4	3-11	90109-063F1	23-14	90185-14124	10- 4
5ML-F838R-00	14-31	5TY-H331J-00	18- 3	5TY-H5540-10	23- 1	5ML-X2173-01-P9	3-11	90109-06577	22- 8	90201-06072	6-19
5TY-F8391-00	14-26	5TY-H331R-00	18- 8	53X-H5753-00	23-37	5ML-X2173-21-P5	3-11	90109-06876	2- 5	90201-06557	21-16
5TY-F8391-10	14-26	5NW-H3311-00	21- 8	5NW-W0041-00	12- 2	5ML-X2173-21-P7	3-11	90109-10005	13-18	90201-08810	13-12
5TY-F8391-20	14-26	5SK-H3311-00	18- 2	5NW-W0045-00	9- 8	5ML-X2533-00	10- 6	90119-05071	23-38	90201-10118	12-11
5TY-F8391-30	14-26	5SK-H3311-00	18- 7	5NW-W0047-00	9- 5	5ML-X2611-00	11- 1	90119-06821	2- 8	90201-101J1	4-14
5TY-F8392-00	14-27	5TY-H3320-10	18- 6	5AG-W0048-00	9- 6	5ML-X2711-00	13- 8	90119-06821	13- 2	90201-105A2	1- 5
5TY-F8392-10	14-27	5TY-H3332-10	21- 3	5NW-W0057-00	9- 4	5ML-X2831-00-0Y	14- 1	90119-06856	6- 6	90201-105A2	1- 8
5TY-F8392-20	14-27	5TY-H3342-10	21- 4	3UH-W2341-01	5-46	5ML-X2831-00-1Y	14- 1	90119-08821	7-16	90201-12688	16- 5
5TY-F8392-30	14-27	5CP-H3350-00	23-32	5ML-W8180-00	17- 2	5ML-X2831-00-2Y	14- 1	90149-08814	9- 2	90201-20276	10- 5
5ML-F842M-00	1-27	5ML-H3371-00	23-33	5UA-W8250-01	23-23	5ML-X2831-00-9X	14- 1	90154-06807	2- 4	90202-26142	5-43
5ML-F8457-00	1-28	5ML-H3509-00	19- 7	5ML-X2151-00-AL	2- 1	5ML-X2834-00-P0	14-25	90159-05028	15- 3	90240-05047	14-16
5ML-H1410-00	16- 2	5TY-H3510-20	19- 1	5ML-X2151-00-P9	2- 1	5ML-X2834-00-P4	14-25	90159-05802	15- 4	90241-10015	7- 5
5TY-H1450-00	16- 1	1MH-H3517-00	19- 4	5ML-X2151-10-P5	2- 1	5ML-X2834-00-WL	14-25	90159-06033	23-16	90249-12008	11-13
5ML-H1800-00	17- 1	3GF-H3517-00	19- 6	5ML-X2151-20-P7	2- 1	5ML-X2834-10-P4	14-25	90159-06822	14-21	90269-06803	15- 9
3KW-H1801-00	17- 3	3KW-H3517-00	19- 5	5ML-X2161-00	2-13	5ML-X2834-10-P5	14-25	90169-05001	14-23	90387-062M9	2-16
3UH-H1828-01	17- 5	5ML-H353E-00	19- 2	5ML-X217L-00-P0	3-17	5ML-X2834-20-P4	14-25	90179-06843	11-12	90387-062M9	14-37
5ML-H183G-00	17- 7	5ML-H353K-00	19- 3	5ML-X217L-00-P4	3-17	5ML-X2838-00	14-35	90179-12248	16- 6	90387-067N5	14- 8
5ML-H1940-00	23- 5	5ML-H3550-00	19-11	5ML-X217L-10-P4	3-17	5ML-X8213-00	23-15	90179-25615	5-42	90387-07598	6-20
5ML-H1960-00	23- 3	5ML-H3595-00	19- 8	5ML-X217L-10-P5	3-17	5ML-X8575-00	23-36	90183-05807	2-10	90387-125J1	8-10
4CB-H2100-20	23-11	5ML-H3616-00	19- 9	5ML-X217L-10-WL	3-17	156-2341E-00	5-37	90183-05807	2-11	90387-153N8	4- 7
5ML-H2115-01	23-19	5ML-H3912-00	22- 2	5ML-X217L-20-P4	3-17	22F-2341E-00	5-40	90183-05807	3- 8	90387-15423	4- 5
5ML-H2116-00	23-20	5ML-H3922-00	22- 6	5ML-X217M-00-P0	3-23	-	-	90183-05807	3-14	90401-10805	12-10
5ML-H212B-00	23-12	5NV-H3945-00	22- 4	5ML-X217M-00-P4	3-23	22F-23411-01	5-39	90183-05807	3-20	90445-32800	13-22
5ML-H2121-00	23-18	5ML-H3973-10	22-13	5ML-X217M-10-P4	3-23	156-23412-00	5-36	90183-05807	3-27	90450-53061	14-33
5ML-H2122-00	23-17	5TY-H3975-10	22-15	5ML-X217M-10-P5	3-23	22F-23412-01	5-38	90183-05807	6-29	90450-60001	6-13
5ML-H2129-00	14-22	5ML-H3980-00	22- 7	5ML-X217M-10-WL	3-23	5UA-82020-01	23-39	90183-05807	7- 7	90461-15801	6-27
5ML-H2155-01	23-26	5ML-H3980-10	22- 3	5ML-X217M-20-P4	3-23	90101-06291	10-12	90183-05807	13- 3	90464-07800	1-16
5ML-H2310-00	23- 7	5TY-H430A-00	20- 2	5ML-X2172-01-AL	3- 4	90101-10875	4-12	90183-05807	14- 5	90464-09801	1-17
5ML-H2370-01	23- 9	5TY-H4310-00	20- 1	5ML-X2172-01-P0	3- 4	90105-08121	4-11	90183-05807	14-24	90464-10800	1-20
5ML-H2372-00	23-10	3YB-H4314-00	20- 3	5ML-X2172-01-P4	3- 4	90105-10036	11- 3	90183-05807	15- 2	90464-11801	1-18
5UA-H2501-01	23-22	5CA-H4396-00	20- 4	5ML-X2172-01-P9	3- 4	90105-10638	9-12	90183-05807	21-12	90464-12812	11-10
5ML-H2541-00	23-21	5TY-H4700-11	21- 1	5ML-X2172-21-P5	3- 4	90109-063F1	6-39	90185-10110	13-19	90464-12812	11-19
5TY-H2590-10	23-27	4VP-H4714-00	21- 7	5ML-X2172-21-P7	3- 4	90109-063F1	7-11	90185-10801	1- 4	90464-12812	23-31

部品番號索引

部品番號	項次	部品番號	項次	部品番號	項次	部品番號	項次	部品番號	項次	部品番號	項次
90464-16801	23-34	93210-058H0	14-18	95827-06025	6-18	98507-05020	23-8				
90464-16803	1-22	93210-09859	10-15	95827-08040	4-2	98507-06010	23-35				
90464-18803	1-21	93210-14802	10-17	95827-10045	1-7	98507-06014	2-15				
90464-20803	1-19	93210-26668	17-6	97507-06525	17-8	98507-06014	23-25				
90464-20809	23-30	93210-55669	17-4	97607-05212	23-24	98507-06016	16-3				
90464-50802	21-18	93306-201Y7	8-4	97607-06220	23-4	98780-04012	12-5				
90465-13275	1-24	93306-301YA	8-5	97607-06225	16-4						
90465-13275	1-26	93306-302X1	4-6	97707-04616	21-5						
90467-08003	6-8	93900-00805	8-7	97707-50012	3-2						
90467-08003	6-11	93900-00805	10-3	97707-50012	3-3						
90467-08003	6-25	94111-12803	8-6	97707-50012	3-10						
90467-08075	6-41	94112-12804	10-2	97707-50012	3-16						
90467-09006	6-31	95027-06010	6-46	97707-50012	3-22						
90467-09006	6-48	95307-06700	23-6	97707-50012	3-28						
90467-10008	6-50	95307-10800	4-13	97707-50012	7-9						
90467-10041	6-33	95604-08200	13-11	97707-50012	14-29						
90467-10041	6-37	95607-05100	22-5	97707-50012	14-39						
90467-10041	6-44	95607-06100	21-17	97707-50012	18-5						
90467-11106	6-43	95607-06100	22-9	97707-50012	18-10						
90467-20810	6-16	95607-12200	8-8	97707-50012	21-11						
90468-08812	6-15	95707-06500	7-4	97707-50014	6-28						
90468-12007	14-17	95707-06500	14-10	97707-50014	23-2						
90480-01326	6-22	95707-06500	14-38	97707-50016	2-9						
90480-13398	14-7	95707-06500	23-28	97707-50016	14-6						
90480-18290	6-21	95707-10500	10-14	97707-50016	14-14						
90501-10312	22-10	9580L-06010	5-35	97707-50016	15-5						
90501-16801	11-14	95807-06010	1-13	97707-50016	15-7						
90506-13800	10-7	95807-06010	1-15	97707-50016	18-4						
90506-16802	10-8	95807-06012	7-14	97707-50016	18-9						
90506-26803	13-21	95807-06012	11-16	97707-50016	19-10						
90506-40800	13-15	95807-06012	12-13	97707-50016	21-10						
91317-06025	12-8	95807-06014	12-15	97707-50016	22-14						
91317-06025	22-12	95807-06014	12-17	97707-50016	22-16						
93102-17853	8-3	95807-06014	21-15	97707-60020	20-5						
93106-26823	4-4	95807-06016	7-18	98507-05010	7-20						
93109-28811	4-3	95827-06012	11-18	98507-05010	11-9						

